



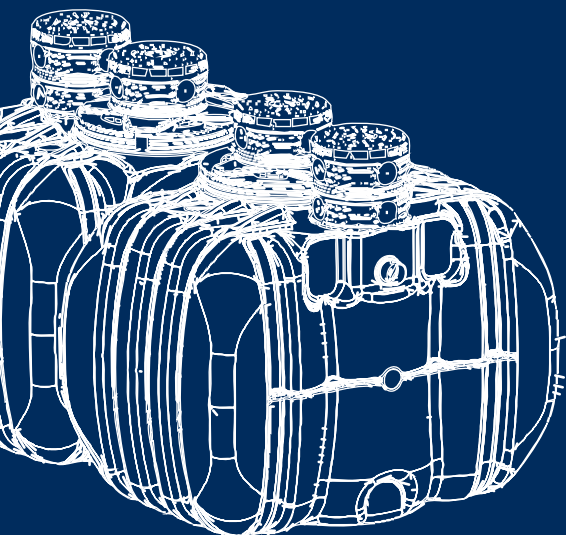
# RIKUTEC ACTIPURE<sup>®</sup>

Microstation à culture fixée



# RIKUTEC ACTIPURE®

## Microstation à culture fixée



### Garanties

20  
ans  
CUVE

2  
ans  
élec.

La filière **ACTIPURE®** est un dispositif de traitement des eaux usées domestiques ou assimilées, dit **microstation à culture fixée**.

Intégré dans une cuve en PEHD, le système est composé de trois phases essentielles à la purification : **le décanteur, le réacteur et le clarificateur**.

Les effluents bruts sont décantés puis sont conduits, en second temps, dans le réacteur où la pollution organique est dégradée par des bactéries aérobies en constant développement sur des supports fixes.

Enfin, dans le clarificateur, les boues secondaires sédimentent et recirculent vers le décanteur, alors que l'eau épurée est évacuée vers le milieu récepteur.



### LES AVANTAGES PRODUIT

- 3 compartiments pour **3 fonctions**
- Cuve **monobloc** et **légère**
- **Facile et rapide** à installer
- Capacité **d'adaptation** aux variations de charge
- **Vidanges plus espacées** grâce au volume du décanteur et de la séparation des phases de traitement
- **Robustesse, tranquillité et simplicité**



### INNOVATION RIKUTEC !

**Traçabilité** universelle via **QR code** et **web app** dédiée

## RIKUTEC S'ENGAGE POUR L'ENVIRONNEMENT DANS SA PRODUCTION



**Précurseur sur le marché et engagé durablement** dans la production de solution de traitement des eaux de la parcelle, nous fabriquons et commercialisons des **produits réalisés en grande partie à partir de polyéthylène haute densité recyclé** et qui sont in fine **100 % recyclables**. Nous cherchons à sortir d'une utilisation purement linéaire des matériaux, pour adopter **une approche d'économie circulaire**.



Rikutec garantit un **impact carbone minimal**.

RIKUTEC France bénéficie depuis 2024 de FDES (Fiche de Déclaration Environnementale et Sanitaire) publiées sur la base INIES qui indiquent que RIKUTEC France détient le :

- **Meilleur bilan carbone** de l'ensemble du marché de l'assainissement individuel
- **Meilleur procédé de fabrication** en termes de bilan carbone
- **Meilleur procédé d'exploitation** en termes de bilan carbone (hors filtre plantés)

Les données, applicables aux modèles ACTIFILTRE 185, sont disponibles sur le site [www.inies.fr](http://www.inies.fr)

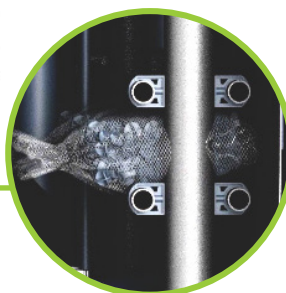
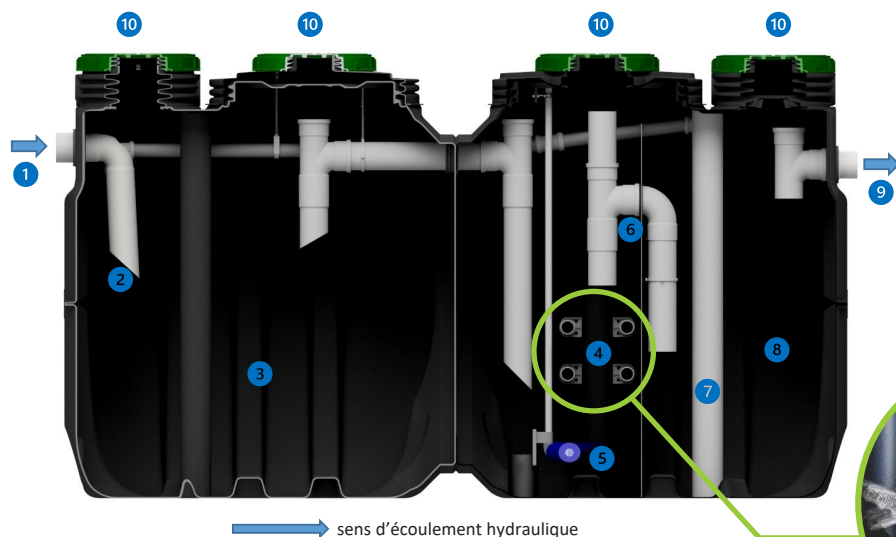


## SCHÉMA DE PRINCIPE DE LA FILIÈRE ACTIPURE®

Pour un assainissement performant, la filière ACTIPURE® comprend :

- **DÉCANTEUR** offrant une capacité optimale de traitement
- **RÉACTEUR BIOLOGIQUE** permettant un traitement biologique sécurisé
- **CLARIFICATEUR** dédié au traitement final avant rejet

- 1 Arrivée des effluents bruts
- 2 Entrée tranquillisante et nettoyable
- 3 Décanneur
- 4 Réacteur biologique à lit fixe
- 5 Aérateur à membrane
- 6 Chicane prévue pour éviter le passage des corps flottants
- 7 Transfert (airlift) des boues secondaires vers le décanneur
- 8 Clarificateur
- 9 Sortie des effluents traités
- 10 Tampon (ø400) à visser, vérouillable et sécurisé



Supports immergés fixes (placés dans des filets filtrants)

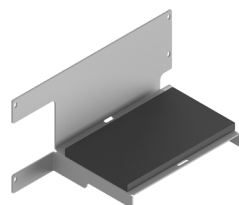
### Accessoires fournis :



Surpresseur



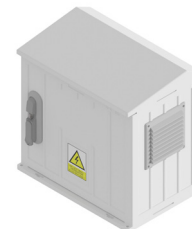
Flexible de 20 mètres



Un support mural en inox avec mousse antivibrations



Prise alarme sonore et visuelle



Armoire extérieure prévue pour votre surpresseur

### En option :



## DONNÉES TECHNIQUES

Désignation	Code article	Équivalent habitant EH	Volume total ltr.	Poids kg	Diamètre entrée et sortie mm	Longueur cm	Largeur cm	Hauteur hors tout cm	Hauteur Entrée/Sortie cm	Tampon de visite mm
ACTIPURE 185 5 EH	38153	4-5 EH	5000	350	100	277	185	157	119/113	400
ACTIPURE 185 8 EH	38154	6-8 EH	6000	365	100	313	185	157	119/113	400
ACTIPURE 185 10 EH	38155	9-10 EH	7500	420	100	385	185	157	119/113	400
ACTIPURE 185 14 EH	38156	11-14 EH	9000	450	100	458	185	157	119/113	400
ACTIPURE 185 16 EH	38259	15-16 EH	12000	630	100	603	185	157	119/113	400



## Notre histoire et nos engagements

Depuis près de 45 ans, RIKUTEC France est un expert reconnu des solutions d'**assainissement et du traitement des eaux à la parcelle**, alliant savoir-faire historique et agilité industrielle. Engagée pour **préserver la ressource en eau**, l'entreprise **éco-conçoit en France des produits fiables, durables et performants** à partir **de matériaux ou déchets recyclés** et eux-mêmes **recyclables**. Forte de son héritage et d'une **équipe expérimentée**, RIKUTEC France se distingue par son **expertise technique**, son **approche sur-mesure** et un service **après-vente réactif** et très **accessible**.



### Nous nous engageons pour un avenir plus vert !

Nos produits sont constitués d'une grande partie de **plastique recyclé** et, dans différents groupes de produits, nous sommes **leaders du marché en matière d'empreinte carbone**.



## Notre équipe à votre service

### RIKUTEC FRANCE

📍 107 rue de Phalsbourg 67320 Drulingen | France

☎ +33 3 88016800

✉ info@rikutec.fr

🌐 www.rikutec.fr



Certifié DIN ISO 9 001  
Certified to DIN ISO 9 001



Certifié DIN ISO 14 001  
Certified to DIN ISO 14 001



FR TRIEZ RÉEMPLOYEZ RÉCYCLEZ



OU



OU



DÉCHÈTERIE

Adresses sur [quairedechesdechets.fr](http://quairedechesdechets.fr)