

# CATALOGUE GÉNÉRAL

Solutions de traitement des eaux de la parcelle  
et stockage de liquides

ASSAINISSEMENT NON COLLECTIF   
EAU DE PLUIE   
STOCKAGE DE LIQUIDES 





# SOMMAIRE

## — ASSAINISSEMENT NON COLLECTIF (ANC)

18	<b>Filière traditionnelle</b>
18	- Fosse septique - EPURBLOC®
21	- Décanteur
24	- Fosse à vidanger
26	<b>Gamme 220 - Projets spéciaux</b>
28	<b>Filtre compact - ACTIFILTRE®</b>
30	<b>Microstation culture fixée - ACTIPURE®</b>
32	<b>Microstation culture libre SBR - ACTIBLOC®</b>
36	<b>Microstation à lit fluidisé MBBR - ACTIFIX®</b>
38	<b>Périphérie</b>
38	- Boîte
39	- Chasse
40	- Préfiltre
41	- Séparateur à graisse
42	<b>Accessoires</b>
42	- Tampons
43	- RéhausSES

## — EAUX DE PLUIE

46	<b>Stockage aérien</b>
48	<b>Stockage enterré</b>
48	- Cuve extra plate
50	- Gamme BASIC
51	- Gamme PANIER
53	- Gamme SINUS
54	- Gamme grands volumes
55	- Gamme grands volumes et ultra renforcée
56	<b>Gamme 220 - Projets spéciaux</b>
58	<b>Régulation débit</b>
60	<b>Double fonction</b>
61	<b>Périphérie</b>
61	- Filtres
62	<b>Accessoires</b>
62	- Tampons
62	- RéhausSES

## — STOCKAGE ÉNERGIE LIQUIDE

66	<b>Eurolentz</b>
68	<b>Eurolentz Confort</b>
69	<b>Eurolentz Confort XT</b>
70	<b>Accessoires</b>

# LE GROUPE RIKUTEC DANS LE MONDE



## Le Groupe RIKUTEC, qui sommes-nous ?

RIKUTEC est un groupe international composé d'entreprises innovantes. Nous sommes spécialisés dans la fabrication de moules et de machines périphériques pour l'extrusion-soufflage de polyéthylène. Nous produisons également des cuves pour différentes utilisations.

Grâce à notre savoir-faire et la recherche permanente de solutions répondant aux besoins de nos clients, nous avons développé durant les 30 dernières années deux secteurs d'activité indépendants et complémentaires.

RIKUTEC promeut le développement d'une technologie futuriste pour la conception des machines destinées à l'extrusion-soufflage et une production optimisée pour les marchés de l'emballage industriel, avec des pièces soufflées très techniques. Nous sommes également présents sur les marchés de la construction, du bâtiment et des travaux publics avec notre gamme de cuves petits et gros volumes. Ces produits permettent de traiter les eaux usées domestiques, de récupérer les eaux de pluie et de stocker le fioul et les huiles.

Tous nos produits sont fabriqués, sur des installations développées et construites par nos soins, dans nos unités de production.

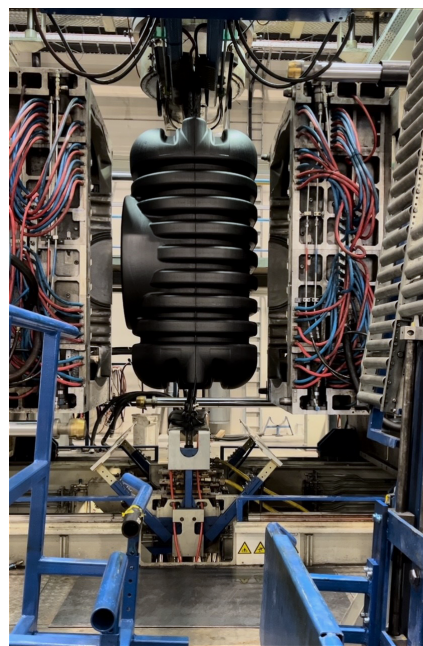
## RIKUTEC France

Depuis près de 45 ans RIKUTEC France est un expert reconnu des solutions d'**assainissement et du traitement des eaux à la parcelle**, alliant savoir-faire historique et agilité industrielle. Engagée pour **préserver la ressource en eau**, l'entreprise **éco-conçoit en France des produits fiables, durables et performants** à partir de **matériaux ou déchets recyclés** et eux-mêmes **recyclables**. Forte de son héritage et d'une **équipe expérimentée**, RIKUTEC France se distingue par son **expertise technique**, son **approche sur-mesure** et un **service après-vente réactif** et très **accessible**.





# NOTRE SITE DE PRODUCTION À DRULINGEN (ALSACE - 67) EN IMAGES







# RIKUTEC FRANCE S'ENGAGE POUR L'ENVIRONNEMENT

Face au changement climatique, chacun doit agir.

Depuis près de 45 ans, RIKUTEC France s'engage pour un assainissement durable et la préservation des ressources. Convaincus de notre responsabilité environnementale, nous concevons des solutions fiables et pérennes, au service des professionnels, des particuliers et des territoires.

Nos cuves en PEHD sont fabriquées à partir de plastiques recyclés de haute qualité. Grâce à un procédé de production innovant, certains modèles intègrent jusqu'à 80 % de matière recyclée, et restent entièrement recyclables en fin de cycle de vie.

Leader sur le marché en termes de faible empreinte carbone pour notre gamme d'assainissement individuel, nous contribuons activement à la préservation de l'eau et à la réduction des déchets plastiques.

Choisir RIKUTEC France, c'est faire le choix de la durabilité, porté à la fois par conviction et par responsabilité envers les générations futures.







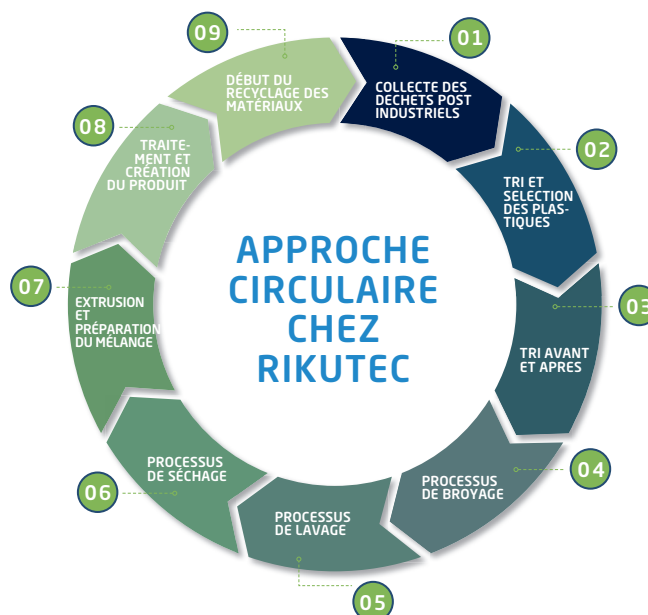
## PROTECTION DE NOS RESSOURCES

Le développement durable est une question prioritaire. Les mesures visant à protéger notre environnement et nos ressources sont de plus en plus importantes et nous tiennent à cœur.

## APPROCHE CIRCULAIRE CHEZ RIKUTEC FRANCE

### Transformation des matériaux et utilisation de matières premières recyclées

Précurseur sur le marché et engagé durablement dans la production de solutions de traitement des eaux de la parcelle (eau de pluie et effluents domestiques), RIKUTEC France fabrique et commercialise des produits réalisés en grande partie à partir de polyéthylène haute densité recyclé (PEHD) et qui sont in fine 100 % recyclables. Nous cherchons à sortir d'une utilisation purement linéaire des matériaux, pour adopter une approche d'économie circulaire.



- **50% de la matière première** que nous utilisons dans le domaine de l'habitat provient de **matériaux recyclés**
- Nous réintroduisons également, dans le cycle, des **matériaux issus de nos propres processus**
- Nous travaillons sur des **plastiques recyclés de haute qualité**
- Nous optimisons nos procédés pour **limiter les émissions de CO2**
- **Valorisation de la chaleur produite** durant le process de fabrication
- Bâtiments **conformes aux dernières normes thermiques**

## RIKUTEC FRANCE OBTIENT LE LABEL MORE : MOBILISÉS POUR RECYCLER



Une distinction qui souligne notre engagement à utiliser presque **exclusivement des matières premières recyclées**.

Cet engagement, vecteur d'innovations se traduit chez RIKUTEC France par plusieurs actions prioritaires :

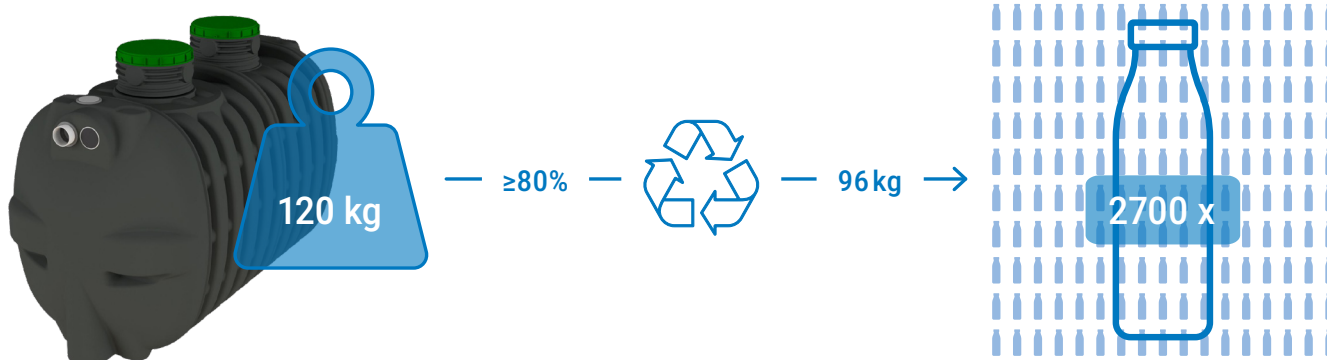
- L'intégration de **matières recyclées dans la fabrication de nos produits**
- La recherche du **meilleur procédé** qui utilisera le **moins d'énergie possible**
- La **pratique** poussée d'**éco-conception**





## Le saviez-vous ?

Une fosse toutes eaux EPURBLOC® 122 3 000 l (de 120kg) permet, grâce à l'incorporation de **80 % de matières recyclées**, de **réutiliser l'équivalent de 96 kg de PEHD soit environ 2 700 bouteilles de lait**



## NOS ENGAGEMENTS POUR L'ENVIRONNEMENT DANS NOTRE PRODUCTION

Face au changement climatique, nous devons tous prendre nos responsabilités.

Pour nous, chez RIKUTEC France, cela signifie protéger les ressources et agir de manière durable et consciente.

Le retraitement de déchets plastiques issus du tri sélectif constitue la base de notre matériau recyclé.

### FABRICATION ET COMMERCIALISATION

de produits réalisés en grande partie à partir de polyéthylène haute densité recyclé et in fine 100 % recyclables.

**TRANSFORMATION** de 3 500 tonnes de plastiques par an avec des cuves destinées au traitement des eaux de la parcelle et au stockage de liquides.



### UTILISATION d'au minimum

50 % de matière première provenant de matériaux (déchets) recyclés

**RÉINTRODUCTION** dans notre cycle normal de production des chutes et déchets issus de nos propres processus de fabrication.

# RIKUTEC, UNE SOLUTION ÉCO-CONÇUE, DURABLE & ROBUSTE



## L'extrusion soufflage : une technologie éprouvée et approuvée

Chez RIKUTEC France, nous sommes convaincus qu'il nous faut développer et produire des solutions plastiques spéciales, innovantes et de haute qualité destinées à des utilisations exigeantes. Spécialisés dans la fabrication de machines d'extrusion soufflage, d'outils de pointe et de cuves de haute qualité, nous faisons le choix d'utiliser nos ressources de manière efficace et durable pour éviter le gaspillage d'énergie, grâce à l'utilisation de matériaux recyclables. Notre technologie brevetée est à l'avant-garde et permet la production efficace de corps creux (cuves) de grand volume en Polyéthylène Haute Densité (PEHD). Grâce à un processus de fabrication unique, nous créons des produits d'une capacité unitaire allant jusqu'à 6 000 l et jusqu'à 60 000 l en assemblage soudé.

## UNE GAMME DE PRODUITS DE HAUTE QUALITÉ



### Durables

Nos cuves sont durables et résistantes aux chocs, aux produits chimiques et aux intempéries, ce qui les rend adaptées à une utilisation dans des environnements extrêmes. Au même titre que pour les composants automobiles, tels que les réservoirs de carburant, les conduits d'air et les pièces intérieures, le processus de fabrication choisi est souvent l'extrusion soufflage car il offre une excellente durabilité, solidité et résistance aux chocs et aux variations de températures.



### Rigides

La matière utilisée est un polyéthylène de très haut poids moléculaire (UHMW) ayant une rigidité très élevée. Les cuves intègrent également des renforts garantissant une robustesse à toute épreuve. L'intérieur des pièces étant toujours lisse, en raison du placage de la matière sous l'effet de la pression, il y a un réel avantage pour les applications nécessitant une étanchéité parfaite.



### Innovants

Notre vaste expertise garantit non seulement la plus haute qualité, mais aussi des solutions innovantes pour une gamme variée d'application. Le processus d'amélioration continue et la volonté de nous perfectionner sont des composantes de notre philosophie.



**RIKUTEC®**  
FRANCE

**INNOVATION RIKUTEC !**

Traçabilité universelle via QR code et web app dédiée



## Enregistrez vos produits ACTIFILTRE® - ACTIPURE® - ACTIBLOC® - ACTIFIX® pour bénéficier d'un suivi et de services

**Enregistrez vos produits et bénéficiez de services et du suivi RIKUTEC.** Activez votre garantie sur notre site **en flashant le QR code** et utilisez la web app dédiée pour le suivi et la gestion du cycle de vie de votre produit !

**Pour les filières ACTIFILTRE® et ACTIPURE® :** la garantie prend effet à réception du dossier complet selon les modalités stipulées dans l'annexe du livret utilisateur.  
**Pour les filières ACTIBLOC® et ACTIFIX® :** la garantie prend effet à réception du document de mise en service par un technicien RIKUTEC France ou prestataire de services partenaire.  
**Enregistrez votre produit sur : <https://service.RIKUTEC.fr/enregistrer-mon-produit>**

# CONFORMITÉ DES PRODUITS RIKUTEC

## ASSAINISSEMENT NON COLLECTIF

### Appareils conformes :

- à l'Arrêté prescriptions techniques du 7 septembre 2009 modifié (JORF n°51 du 28 février 2021)
- à l'Arrêté du 21 juillet 2015 modifié (JORF n°4 du 10.10.2020)
- à la Norme NF DTU 64.1 P1-1, P1-2 & P2, août 2013
- à la Norme NF P16-008
- à la Norme NF EN 12566-1+A1, marquage CE sur EPURBLOC®
- à la norme NF EN 12566-3+A2, marquage CE sur ACTIBLOC®, ACTIFILTRE® et ACTIFIX® et ACTIPURE®
- à la norme NF EN 858-1, marquage CE sur séparateurs de graisses (SG)
- numéro de série gravé sur chaque appareil et code-barre EAN 13

## Eaux de Pluie

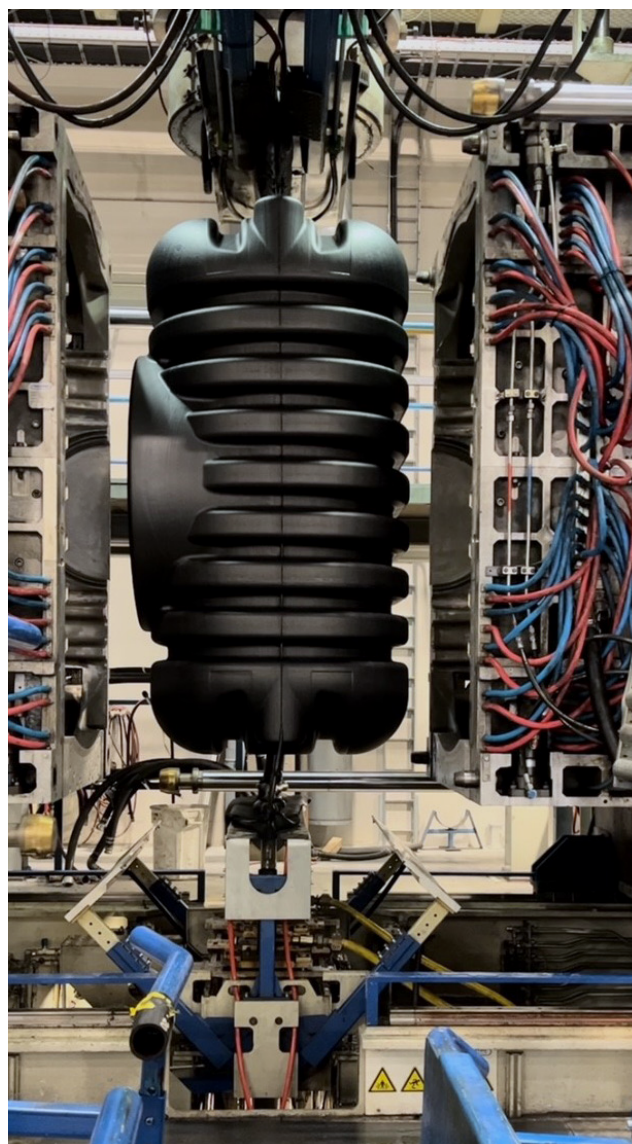
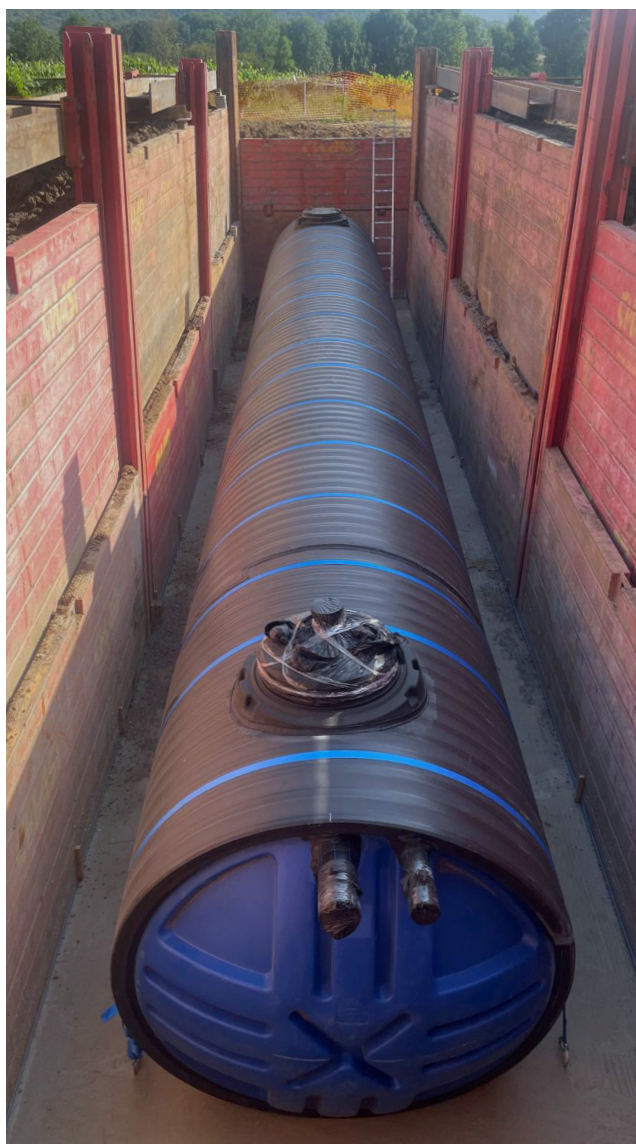
### Appareils conformes :

- à l'Arrêté du 12 juillet 2024 (JORF n°19 du 13 juillet 2024)
- à la norme NF EN 16941-1
- numéro de série gravé sur chaque appareil et code-barre EAN 13

## STOCKAGE DE FIOUL

### Appareils conformes :

- à l'Arrêté du 1er juillet 2004 (JORF N° 171 du 25 juillet 2004)
- à la Norme NF EN 13341+A1, marquage CE sur EUROLENTZ
- à la Norme NF M 88-561+A1
- numéro de série gravé sur chaque appareil et code-barre EAN 13











Nos cuves enterrées de  
récupération et de stockage  
d'eau de pluie.



## SOLUTIONS DE TRAITEMENT DES EAUX DE LA PARCELLE ET STOCKAGE DE LIQUIDES

Assainissement non collectif,  
eau de pluie, stockage d'énergie liquide

Nos cuves aériennes  
de récupération et de  
stockage d'eau de pluie.

Nos fosses septiques  
traditionnelles et  
filières compactes pour  
l'assainissement individuel.

Nos cuves pour  
le stockage de  
fioul domestique  
pour l'installation  
à l'intérieur et à  
l'extérieur.

Documents et photos non contractuels. Sous réserve de modifications techniques.



# ASSAINISSEMENT NON COLLECTIF (ANC) TRAITEMENT DES EAUX USÉES

L'assainissement non collectif en France représente un enjeu majeur puisqu'il concerne près de 5 millions de dispositifs d'assainissement des eaux usées domestiques. RIKUTEC France, a été l'un des premiers industriels à fabriquer des fosses septiques et autres accessoires, permettant la réalisation des filières d'assainissement dites traditionnelles. L'évolution de la réglementation nous a conduits à développer des solutions compactes performantes et les moins onéreuses en entretien répondant aux contraintes rencontrées notamment dans le cadre de la réhabilitation.







# FOSSE TOUTES EAUX - EPURBLOC®



3 000 L - 4 000 L

Nos fosses septiques toutes eaux à nervures EPURBLOC® de la gamme 119 et 122 sont disponibles en 2 000, 3 000 et 4 000 l. Elles sont adaptées pour recueillir toutes les eaux usées domestiques, dans le cadre d'une installation neuve ou d'une mise en conformité de l'assainissement.

**EPURBLOC® 119**  
**2000**



- Inaltérable
- Entretien aisé du préfiltre
- Résistante dans le temps

**EPURBLOC® 122**  
**3000**



- Déjà équipée de deux réhausse
- Compacte et facile d'entretien
- Pose en tous types de terrain

- Ouvrage de forme rectangulaire peu profond
- Hauteur de remblai jusqu'à 60 cm (EPURBLOC® 119) et 80 cm (EPURBLOC® 122)\*
- Pose en nappe\*
- Légèreté et inaltérabilité du PEHD
- Prise de la ventilation facilitée en entrée de la cuve
- Filet Filtrant amovible, nettoyable, léger, constitué de billes en polypropylène recyclé

\* : dans le respect des conditions de pose



## Dimensions

Données indicatives - Illustrations et photos non-contractuelles

Désignation	Code article	Equivalent Habitant	Poids	Diamètre (Ø) entrée et sortie	Longueur hors tout	Largeur hors tout	Hauteur hors tout	Hauteur entrée	Hauteur sortie	Tampon de visite
		EH	kg	mm	cm	cm	cm	cm	cm	mm
<b>EPURBLOC® 119 2000</b>	24489	2 à 4	92	100	190	119	144	118	115	2 x Ø400
<b>EPURBLOC® 122 3000</b>	36988	5	120	100	244	122	166	127	125	2 x Ø400
<b>EPURBLOC® 122 4000</b>	36989	6	130	100	315	122	166	127	125	2 x Ø400



# FOSSE TOUTES EAUX - EPURBLOC®

## GRANDS VOLUMES



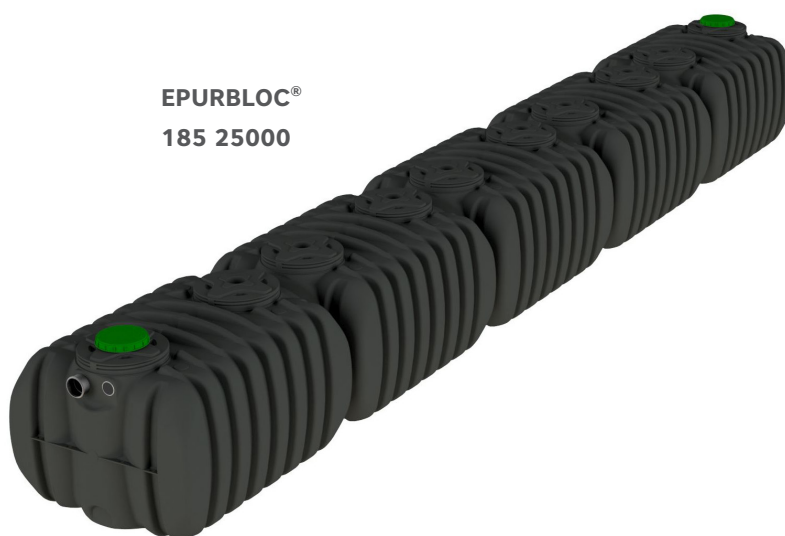
4 000 L &gt; 10 000 L

Nos fosses toutes eaux nervurées grands volumes gamme 185 sont disponibles de 4 000 à 25 000 l. Elles sont adaptées pour recueillir toutes les eaux usées domestiques, dans le cadre d'une installation neuve ou d'une mise en conformité de l'assainissement.

- Ouvrage de forme rectangulaire peu profond
  - Hauteur de remblai jusqu'à 60 cm\*
  - Pose en nappe\*
  - Légèreté et inaltérabilité du PEHD
  - Prise de la ventilation facilitée en entrée de la cuve
  - Préfiltre performant amovible, léger, constitué de billes en polypropylène recyclé
- \* : dans le respect des conditions de pose

- Monobloc
- Modulaire jusqu'à 25 m³
- Avec ou sans cloison intermédiaire
- Idéal pour grand projet (camping, gîte, habitat regroupé, etc.).

**EPURBLOC®**  
**185 25000**



ASSAINISSEMENT NON COLLECTIF



## Dimensions

Données indicatives - Illustrations et photos non-contractuelles

Désignation	Code article	Equivalent Habitant	Poids	Diamètre (Ø) entrée et sortie	Longueur hors tout	Largeur hors tout	Hauteur hors tout	Hauteur entrée	Hauteur sortie	Tampon de visite
		EH	kg	mm	cm	cm	cm	cm	cm	mm
EPURBLOC® 185 4000	35409	6	140	100	205	185	155	122	119	2 x Ø400
EPURBLOC® 185 5000	35509	7	160	100	243	185	155	122	119	2 x Ø400
EPURBLOC® 185 6000	37325	8	225	100	313	185	155	122	119	2 x Ø400
EPURBLOC® 185 8000	37327	10	280	160	430	185	155	119	116	2 x Ø400
EPURBLOC® 185 10000	37329	12	320	160	498	185	155	119	116	2 x Ø400
EPURBLOC® 185 12000	37331	14	420	160	635	185	155	119	116	2 x Ø400
EPURBLOC® 185 15000	37600	17	480	160	752	185	155	119	116	2 x Ø400
EPURBLOC® 185 20000	37601	22	640	160	1 006	185	155	119	116	2 x Ø400
EPURBLOC® 185 25000	37602	26	800	160	1 260	185	155	119	116	2 x Ø400

# FOSSE TOUTES EAUX - EPURBLOC® ULTRA RENFORCÉE



Nos fosses toutes eaux ultra renforcées EPURBLOC® gamme 204, de capacité allant jusqu'à 52 000 l, sont particulièrement adaptées aux terrains dits difficiles, aux contraintes hydrogéologiques, tels que lit de rivière ou nappe phréatique.

- Hauteur de remblai jusqu'à 80 cm\*
- Pose en nappe\*
- Pose en zone de circulation
- Légère par rapport à une cuve béton
- Inaltérabilité du PEHD
- Prise de la ventilation facilitée en entrée de la cuve

\* : dans le respect des conditions de pose



- Fabrication en double peau
- Ultra renforcée
- Pose en tous types de terrain

## Pourquoi les EPURBLOC® 204 sont si résistantes ?

Nos appareils double peau sont constitués de segments réalisés en 3 épaisseurs de Polyéthylène Haute Densité (PEHD). Ces segments sont soudés entre eux intérieur/extérieur. L'extérieur annelé de la cuve lui confère une résistance structurelle importante. Et l'intérieur lisse assure un nettoyage aisé si besoin.

EPURBLOC®  
204 19000



## Dimensions

Données indicatives - Illustrations et photos non-contractuelles

Désignation	Code article	Equivalent Habitant	Poids	Diamètre (Ø)	Longueur	Largeur	Hauteur	Hauteur	Hauteur	Tampon
		EH	kg	mm	cm	cm	cm	entrée	sortie	de visite
								cm	cm	mm
EPURBLOC® 204 5000	24942	6	365	110	235	204	220	182	179	1 x Ø400
EPURBLOC® 204 9000	24945	10	560	160	370	204	220	177	174	2 x Ø400
EPURBLOC® 204 12000	24946	13	755	160	505	204	220	177	174	2 x Ø400
EPURBLOC® 204 16000	24947	17	955	160	640	204	220	177	174	2 x Ø400
EPURBLOC® 204 19000	24948	20	1 145	160	780	204	220	177	174	2 x Ø400
EPURBLOC® 204 22000	30383	24	1 340	160	916	204	220	177	174	2 x Ø400
EPURBLOC® 204 27000	30893	38	1 515	160	1 045	204	220	177	174	2 x Ø400
EPURBLOC® 204 30000	30751	44	1 680	160	1 162	204	220	177	174	2 x Ø400
EPURBLOC® 204 34000	33413	52	1 965	160	1 315	204	220	177	174	2 x Ø400
EPURBLOC® 204 38000	37968	60	2 165	160	1 450	204	220	177	174	2 x Ø400
EPURBLOC® 204 40000	31511	41	2 350	160	1 585	204	220	177	174	2 x Ø400
EPURBLOC® 204 45000	37969	74	2 562	160	1 720	204	220	177	174	2 x Ø400
EPURBLOC® 204 49000	33887	82	2 765	160	1 855	204	220	177	174	2 x Ø400
EPURBLOC® 204 52000	37970	88	2 965	160	1 990	204	220	177	174	2 x Ø400



# DÉCANTEUR

Nos décanteurs, modèle 77, sont disponibles en 1 000 et 1 500 l. Ils sont adaptés pour recueillir les eaux-vannes uniquement, dans le cadre d'une mise en conformité de l'assainissement pour conserver le prétraitement séparé des eaux ménagères et des eaux-vannes.

- Hauteur de remblai jusqu'à 60 cm\*
- Pose en nappe\*
- Légèreté et inaltérabilité du PEHD
- Prise de la ventilation facilitée en entrée de la cuve (sens des gaz)

\* : dans le respect des conditions de pose

- Inaltérable
  - Léger et compact pour accéder facilement à l'assainissement existant
  - Accès facilité pour l'entretien

DEC 77 1500



## Dimensions

Données indicatives - Illustrations et photos non-contractuelles

Désignation	Code article	Equivalent Habitant	Poids	Diamètre (Ø) entrée et sortie	Longueur hors tout	Largeur hors tout	Hauteur hors tout	Hauteur entrée	Hauteur sortie	Tampon de visite
		EH	kg	mm	cm	cm	cm	cm	cm	mm
DEC 77 1000	11634	4	42	100	170	77	123	100	97	2 x Ø400
DEC 77 1500*	11636	6	64	100	170	77	166	143	140	2 x Ø400

\*Egalement disponible en version fosse septique : EPURBLOC® 77 1500 (art. 35673)

# DÉCANTEUR



Nos décanteurs, gamme 185, sont disponibles de 4 000 à 25 000 l. Ils sont adaptés pour recueillir les eaux-vannes uniquement, dans le cadre d'une mise en conformité de l'assainissement pour conserver le prétraitement séparé des eaux ménagères et des eaux-vannes.

- Ouvrage de forme rectangulaire peu profond
- Hauteur de remblai jusqu'à 60 cm dans le respect des conditions de pose
- Pose en nappe
- Légèreté et inaltérabilité du PEHD
- Prise de la ventilation facilitée en entrée de la cuve



- Monobloc
- Modulaire jusqu'à 25 m<sup>3</sup>
- Avec ou sans cloison intermédiaire

DEC  
185 25000



## Dimensions

Données indicatives - Illustrations et photos non-contractuelles

Désignation	Code article	Equivalent Habitant	Poids	Diamètre (Ø) entrée et sortie	Longueur hors tout	Largeur hors tout	Hauteur hors tout	Hauteur entrée	Hauteur sortie	Tampon de visite
		EH	kg	mm	cm	cm	cm	cm	cm	mm
DEC 185 4000	35320	12	140	100	205	185	155	122	119	2 x Ø400
DEC 185 5000	35321	14	160	100	243	185	155	122	119	2 x Ø400
DEC 185 6000	36914	16	225	100	313	185	155	122	119	2 x Ø400
DEC 185 8000	35322	20	280	160	430	185	155	119	116	2 x Ø400
DEC 185 10000	35331	24	320	160	498	185	155	119	116	2 x Ø400
DEC 185 12000	37624	28	420	160	635	185	155	119	116	2 x Ø400
DEC 185 15000	37625	34	480	160	752	185	155	119	116	2 x Ø400
DEC 185 20000	37626	48	640	160	1 006	185	155	119	116	2 x Ø400
DEC 185 25000	37627	64	800	160	1 260	185	155	119	116	2 x Ø400



# DÉCANTEUR

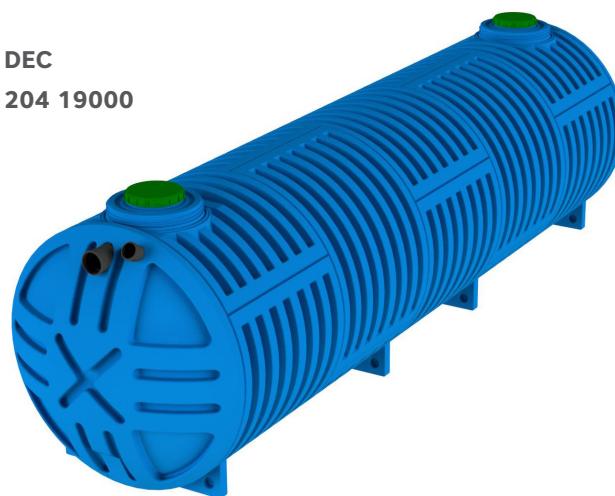
**Nos décanteurs ultra renforcés gamme 204, de capacité allant jusqu'à 52 000 l, sont particulièrement adaptés aux terrains dits difficiles, aux contraintes hydrogéologiques, tels que lit de rivière ou nappe phréatique.**

- Hauteur de remblai jusqu'à 80 cm dans le respect des conditions de pose
- Pose en nappe
- Pose en zone de circulation
- Légèreté et inaltérabilité du PEHD
- Prise de la ventilation facilitée en entrée de la cuve

- Inaltérable
- Pose en tous types de terrain
- Très résistante et robuste

Les appareils double peau sont constitués de segments réalisés en 3 épaisseurs de Polyéthylène Haute Densité (PEHD). Ces segments sont soudés entre eux intérieur/extérieur. L'extérieur annelé de la cuve lui confère une résistance structurelle importante. Et l'intérieur lisse assure un nettoyage aisé si besoin.

**DEC  
204 19000**



## Dimensions

Données indicatives - Illustrations et photos non-contractuelles

Désignation	Code article	Equivalent Habitant	Poids	Diamètre (Ø) entrée et sortie	Longueur hors tout	Largeur hors tout	Hauteur hors tout	Hauteur entrée	Hauteur sortie	Tampon de visite
		EH	kg	mm	cm	cm	cm	cm	cm	mm
<b>DEC 204 5000</b>	24935	12	365	110	235	204	220	182	179	1 x Ø400
<b>DEC 204 9000</b>	24938	20	560	160	370	204	220	177	174	2 x Ø400
<b>DEC 204 12000</b>	24939	26	755	160	505	204	220	177	174	2 x Ø400
<b>DEC 204 16000</b>	24940	34	955	160	640	204	220	177	174	2 x Ø400
<b>DEC 204 19000</b>	24941	40	1 145	160	780	204	220	177	174	2 x Ø400
<b>DEC 204 22000</b>	30377	48	1 340	160	916	204	220	177	174	2 x Ø400
<b>DEC 204 27000</b>	30892	76	1 515	160	1 045	204	220	177	174	2 x Ø400
<b>DEC 204 30000</b>	30750	88	1 680	160	1 162	204	220	177	174	2 x Ø400
<b>DEC 204 34000</b>	33412	104	1 965	160	1 315	204	220	177	174	2 x Ø400
<b>DEC 204 38000</b>	37971	120	2 165	160	1 450	204	220	177	174	2 x Ø400
<b>DEC 204 40000</b>	31510	128	2 350	160	1 585	204	220	177	174	2 x Ø400
<b>DEC 204 45000</b>	37972	148	2 562	160	1 720	204	220	177	174	2 x Ø400
<b>DEC 204 49000</b>	33888	164	2 765	160	1 855	204	220	177	174	2 x Ø400
<b>DEC 204 52000</b>	37973	176	2 965	160	1 990	204	220	177	174	2 x Ø400

# FOSSE D'ACCUMULATION À VIDANGER ULTRA-RENFORCÉE

Nos fosses d'accumulation ultra renforcées gamme 204, de capacité allant jusqu'à 52 000 l, sont particulièrement adaptées aux terrains dits difficiles, aux contraintes hydrogéologiques, tels que lit de rivière ou nappe phréatique.

Elles sont utilisées comme fosses étanches, cuves de récupération en cas de déversements accidentels ou agricoles...

AS 204  
5000

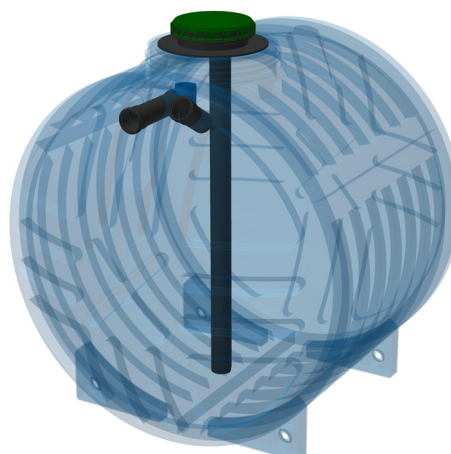


- Cuves pré-équipées avec canne de vidange en INOX + DN 4"
- Hauteur de remblai jusqu'à 80 cm \*
- Pose en nappe \*
- Pose en zone de circulation
- Légèreté et inaltérabilité du PEHD
- Prise de la ventilation facilitée en entrée de la cuve

\* : dans le respect des conditions de pose



- Fabrication en double peau
- Ultra renforcée
- Pose en tous types de terrain



## Dimensions

Données indicatives - Illustrations et photos non-contractuelles

Désignation	Code article	Volume au fil d'eau l	Poids kg	Diamètre (Ø) entrée et sortie mm	Longueur hors tout cm	Largeur hors tout cm	Hauteur hors tout cm	Hauteur entrée cm	Tampon de visite mm
AS 204 5000	30385	4 792	365	110	235	204	220	182	1 x Ø400
AS 204 9000	24839	8 362	560	160	370	204	220	177	2 x Ø400
AS 204 12000	24306	11 932	755	160	505	204	220	177	2 x Ø400
AS 204 16000	23694	15 502	955	160	640	204	220	177	2 x Ø400
AS 204 19000	23695	19 072	1 145	160	780	204	220	177	2 x Ø400
AS 204 22000	30390	22 642	1 340	160	916	204	220	177	2 x Ø400
AS 204 27000	30894	26 212	1 515	160	1 045	204	220	177	2 x Ø400
AS 204 30000	30752	29 782	1 680	160	1 162	204	220	177	2 x Ø400
AS 204 34000	33547	33 352	1 965	160	1 315	204	220	177	2 x Ø400
AS 204 38000	37974	36 922	2 165	160	1 450	204	220	177	2 x Ø400
AS 204 40000	31512	40 492	2 350	160	1 585	204	220	177	2 x Ø400
AS 204 45000	37975	44 062	2 562	160	1 720	204	220	177	2 x Ø400
AS 204 49000	33883	47 632	2 765	160	1 855	204	220	177	2 x Ø400
AS 204 52000	37976	51 202	2 965	160	1 990	204	220	177	2 x Ø400







# GAMME 220 - PROJETS SPÉCIAUX

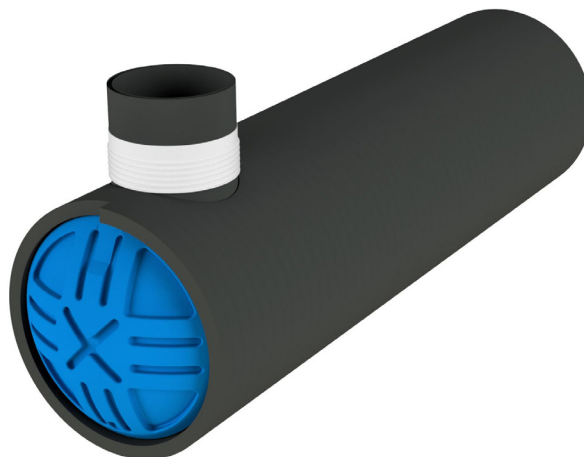


Pour vos projets de grande envergure, des cuves gros volumes et ultra robustes.

+

- Traitement des eaux usées
- Installation/système de refroidissement
- Blanchisserie industrielle
- Disponible en classe de résistance SN2, SN4, SN8
- Adaptée aux conditions de pose extrêmes
- Disponible dans des volumes en monobloc de 10 000 à 60 000 l
- Cuves jumelables selon les besoins capacitaires
- 100% résistante à la corrosion
- Étanchéité absolue
- 20 ans de garantie
- Fabriquée en PEHD
- Matière plastique recyclée

Gamme 220  
25000





## Des cuves robustes pour toutes les situations



Le corps du réservoir est entièrement composé de **polyéthylène haute densité (PEHD) recyclé**. Il est fabriqué à partir d'un **profilé extrudé à double paroi**, puis mis en forme par un **procédé d'enroulement**, avec une **soudure par extrusion des jointures**, aussi bien à l'intérieur qu'à l'extérieur. Les extrémités du réservoir sont constituées de **panneaux en PEHD à double paroi**, fabriqués par **extrusion-soufflage**, puis assemblés au corps du réservoir par **soudure par extrusion**. Le type de profilé ainsi que l'épaisseur des parois sont définis en fonction de la rigidité annulaire requise, allant de SN2 à SN8.



### Dimensions (pour SN2)

Données indicatives - Illustrations et photos non-contractuelles

Volume l	Poids kg	Longueur hors tout mm	Largeur hors tout mm
10 000	828	3 880	222
15 000	1 115	5 470	222
20 000	1 401	7 060	222
25 000	1 687	8 650	222
30 000	1 975	10 250	222
35 000	2 261	11 840	222
40 000	2 547	13 430	222
45 000	2 834	15 020	222
50 000	3 120	16 610	222
55 000	3 406	18 200	222
60 000	3 692	19 790	222

**Consultez notre bureau d'études intégré pour vous accompagner dans la faisabilité d'une configuration spécifique**

# FILTRE COMPACT ACTIFILTRE®



de 5 EH à 20 EH

Nos filtres compacts ACTIFILTRE® sont destinés à assurer le traitement complet des eaux usées domestiques des résidences principales et secondaires, gîtes... Ils comprennent une fosse septique toutes eaux alimentant un filtre biologique composé de fibres synthétiques inaltérables. Par sa nature, ce substrat innovant possède des propriétés filtrantes largement supérieures à la majorité des autres substrats utilisés traditionnellement.

+

- Mono cuve pour toutes les capacités (de 5 à 20 EH)
- Peu de déblai/remblai = gain de place
- Rapidité d'exécution et simplicité de fonctionnement
- Support de filtration inaltérable  
= coût d'entretien réduit
- Fonctionnement sans énergie avec sortie basse gravitaire des eaux usées traitées
- Possibilité de sortie haute en utilisant le KIT POMPE
- Pose en nappe : voir conditions de pose sur livret utilisateur
- Média filtrant issu de matières premières recyclées, inaltérable et performant à vie
- L'ACV atteste du meilleur bilan carbone
- FDES disponible

**ACTIFILTRE® 185**  
**8 EH**



**ACTIFILTRE® 185**  
**71-80 EH**



## Accessoires en option



**POMPE VERTY NOVA 200**  
contenue dans le KIT POMPE  
art.36944

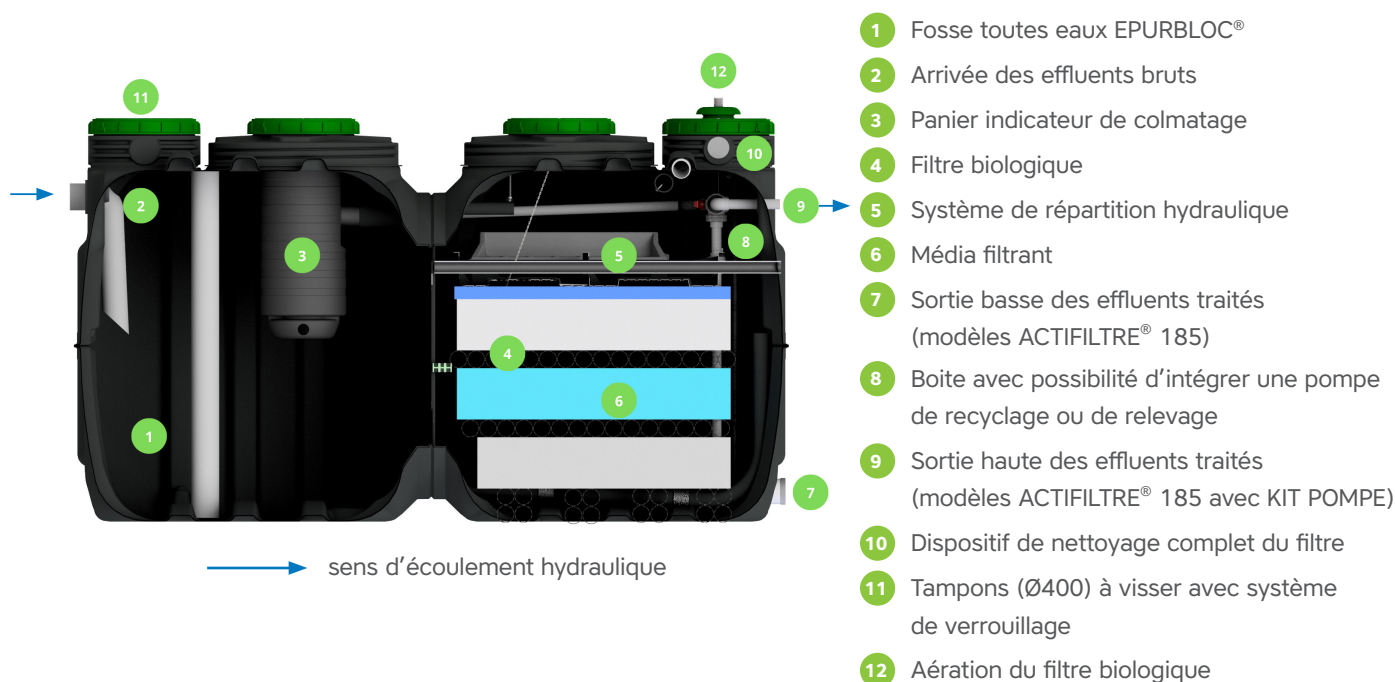


**BOITIER ALARME SONORE**  
contenu dans le kit alarme sortie HAUTE  
art.37692





## Schéma de principe de la filière ACTIFILTRE® 185



## Dimensions

Données indicatives - Illustrations et photos non-contractuelles

Désignation	Code article	Capacité nominale	Poids total	Diamètre (Ø) entrée et sortie	Longueur hors tout	Largeur hors tout	Hauteur hors tout	Hauteur Entrée	Hauteur sortie haute	Hauteur sortie basse	Tampon de visite
		EH	kg	mm	cm	cm	cm	cm	cm	cm	mm
ACTIFILTRE® 185 5 EH	36802	5	380	100	280	185	155	122	122	7	4 x Ø400
ACTIFILTRE® 185 6 EH	36803	6	400	100	315	185	155	122	122	7	4 x Ø400
ACTIFILTRE® 185 8 EH	36804	8	520	100	388	185	155	122	122	7	4 x Ø400
ACTIFILTRE® 185 12 EH	37810	12	610	100	514	185	155	122	122	7	4 x Ø400
ACTIFILTRE® 185 12 EH*	36805	12	640	100	562	185	155	122	122	7	4 x Ø400
ACTIFILTRE® 185 16 EH	37811	16	750	100	675	185	155	122	122	7	4 x Ø400
ACTIFILTRE® 185 16 EH*	36806	16	780	100	722	185	155	122	122	7	4 x Ø400
ACTIFILTRE® 185 20 EH	37812	20	910	100	821	185	155	122	122	7	4 x Ø400
ACTIFILTRE® 185 20 EH*	36807	20	940	100	862	185	155	122	122	7	4 x Ø400
ACTIFILTRE® 185 21-30 EH	37844	30	650	100	1066	435	152	122	122	7	6 x Ø400
ACTIFILTRE® 185 31-40 EH	37845	40	800	100	1256	435	152	122	122	7	6 x Ø400
ACTIFILTRE® 185 41-50 EH	37846	50	1000	100	1512	691	152	122	122	7	8 x Ø400
ACTIFILTRE® 185 51-60 EH	37847	60	1350	100	1767	671	152	122	122	7	8 x Ø400
ACTIFILTRE® 185 61-70 EH	38171	70	2000	160	2170	874	152	122	122	7	12 x Ø400
ACTIFILTRE® 185 71-80 EH	38172	80	2160	160	2427	874	152	119	122	7	12 x Ø400
ACTIFILTRE® 185 81-90 EH	38173	90	2500	160	2549	1102	152	119	122	7	14 x Ø400
ACTIFILTRE® 185 91-100 EH	38174	100	2580	160	2682	1102	152	119	122	7	14 x Ø400

\*Bi-cuve

# MICROSTATION À CULTURE FIXÉE ACTIPURE®



de 5 EH à 16 EH

Nouveauté

La filière ACTIPURE® est un dispositif de traitement des eaux usées domestiques ou assimilées, dit microstation à culture fixée. Intégré dans une cuve en PEHD, le système est composé de trois phases essentielles à la purification: le décanteur, le réacteur et le clarificateur. Les effluents bruts sont décantés puis sont conduits, en second temps, dans le réacteur où la pollution organique est dégradée par des bactéries aérobies en constant développement sur des supports fixes. Dans le clarificateur, les boues secondaires sédimentent et recirculent vers le décanteur, alors que l'eau épurée est évacuée vers le milieu récepteur.

+

- 3 compartiments pour 3 fonctions
- Cuve monobloc et légère
- Facile et rapide à installer
- Capacité à s'adapter aux variations de charges
- Vidanges plus espacées grâce au volume du décanteur et de la séparation des phases de traitement
- Robustesse, tranquillité et simplicité

**ACTIPURE®**  
**185 5 EH**



## Accessoires fournis



**SURPRESSEUR**



**UN ROULEAU DE  
FLEXIBLE**



**UNE ÉTAGÈRE MURALE**

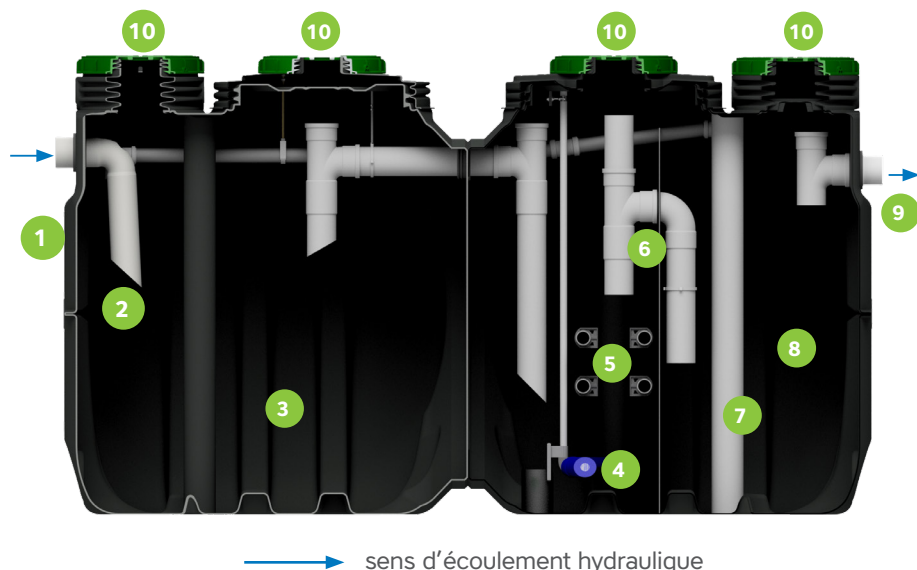
## Accessoires en option

**ARMOIRE EXTÉRIEURE PRÉVUE  
POUR VOTRE SURPRESSEUR**





## Schéma de principe de la filière ACTIPURE® 185



- 1 Arrivée des effluents bruts
- 2 Entrée tranquillisante et nettoyable
- 3 Décanteur
- 4 Aérateur à membrane
- 5 Réacteur biologique à lit fixe
- 6 Chicane prévue pour éviter le passage des corps flottants
- 7 Transfert (airlift) des boues secondaires vers le décanteur
- 8 Clarificateur
- 9 Sortie des effluents traités
- 10 Tampons (Ø400) à visser verrouillable et sécurisés

→ sens d'écoulement hydraulique

## Pour un assainissement performant, la filière ACTIPURE® comprend:

- **DÉCANTEUR** offrant une capacité optimale de traitement
- **RÉACTEUR BIOLOGIQUE** permettant un traitement biologique sécurisé
- **CLARIFICATEUR** dédié au traitement final avant rejet



## Dimensions

Données indicatives - Illustrations et photos non-contractuelles

Désignation	Code article	Capacité nominale	Poids	Diamètre (Ø) entrée et sortie	VOLUME total	Longueur hors tout	Largeur hors tout	Hauteur hors tout	Hauteur entrée	Hauteur Sortie	Tampon de visite
		EH	kg	mm	l	cm	cm	cm	cm	cm	mm
ACTIPURE® 185 5 EH	38153	5	350	100	5 000	277	185	155	119	113	4 x Ø400
ACTIPURE® 185 8 EH	38154	8	365	100	6 000	313	185	155	119	113	4 x Ø400
ACTIPURE® 185 10 EH	38155	10	420	100	7 500	385	185	155	119	113	4 x Ø400
ACTIPURE® 185 14 EH	38156	14	450	100	9 000	458	185	155	119	113	4 x Ø400
ACTIPURE® 185 16 EH	38259	16	630	100	12 000	603	185	155	119	113	4 x Ø400

# MICROSTATION À CULTURE LIBRE SBR ACTIBLOC®



AGRÈMENTS RÉGLEMENTAIRE  
2012-009

de 4 EH à 20 EH

Nos stations d'épuration ACTIBLOC®, gamme 185, sont destinées à assurer le traitement complet des eaux usées domestiques. Elles sont agréées de 4 à 20 EH. Notre gamme s'étend de 4 à 30 EH. La technologie employée est basée sur le principe SBR : Sequential Batch Reactor (ou réacteur séquentiel discontinu).

+

- Gain de place
- Rapidité et simplicité d'exécution
- Fonctionnement intermittent du compresseur et volume important = économie de fonctionnement et d'entretien
- Fonctionnement séquentiel (SBR) = aucun départ de boues clarifiées possible
- Pose en nappe dans le respect des conditions de pose.
- Technologie SBR fiable et éprouvée depuis plus de 15 ans
- Facile à installer
- Armoire à poser en intérieur ou extérieur

ACTIBLOC®  
185 6 EH



Armoire de commande  
ACTIBLOC®:  
Art. 35989

+

- Réseau Wifi intégré (pour entretien / maintenance facilité)
- Communication à distance via Wifi (de série) ou GSM (carte SIM non fournie)
- Journal de bord numérique
- Gestion des alarmes
- Interface Web (utilisateur et service)

## Pour un assainissement performant, la filière ACTIBLOC® comprend:

- **DÉCANTEUR** pour une phase de décantation primaire
- **RÉACTEUR BIOLOGIQUE** pour une phase de purification aérobie
- Clarificateur pour une décantation secondaire des boues résiduelles
- Une armoire de commande





## Schéma de principe de la filière ACTIBLOC® 185



→ sens d'écoulement hydraulique

- 1 Décanteur (traitement primaire)
- 2 Arrivée des effluents domestiques bruts
- 3 Entrée tranquillisante et nettoyable
- 4 Transfert (airlift) décanteur vers réacteur
- 5 Surverse en cas de coupure de courant prolongée
- 6 Réacteur biologique séquentiel à boues activées
- 7 Transfert (airlift) des boues secondaires vers le décanteur
- 8 Transfert (airlift) des effluents traités vers l'exutoire
- 9 Colonne d'aération (tube inox)
- 10 Aérateur à membrane
- 11 Bac de prélèvement des effluents traités
- 12 Sortie des effluents traités
- 13 Tampons (Ø 400) à visser verrouillables et sécurisés



## Dimensions

Données indicatives - Illustrations et photos non-contractuelles

Désignation	Code article	Capacité nominale	Poids	Diamètre (Ø) entrée et sortie	Volume total	Longueur hors tout	Largeur hors tout	Hauteur hors tout	Hauteur entrée	Hauteur sortie	Tampon de visite
		EH	kg	mm	l	cm	cm	cm	cm	cm	mm
ACTIBLOC® 185 4EH	37033	4	341	100	5 000	277	185	159	123	117	4 x Ø400
ACTIBLOC® 185 6EH	37034	5-6	360	100	6 000	314	185	159	123	117	4 x Ø400
ACTIBLOC® 185 8EH	37035	7-8	380	100	7 000	350	185	159	123	117	4 x Ø400
ACTIBLOC® 185 10EH	36499	10	440	100	8 000	420	185	159	123	117	4 x Ø400
ACTIBLOC® 185 12EH	36500	12	476	100	10 000	497	185	159	123	117	4 x Ø400
ACTIBLOC® 185 14EH	37773	14	626	160	12 000	637	185	175	118	112	4 x Ø400
ACTIBLOC® 185 14EH*	37017	14	626	160	12 000	314	390	175	118	112	4 x Ø400
ACTIBLOC® 185 16EH	37774	16	664	160	14 000	708	185	175	118	112	4 x Ø400
ACTIBLOC® 185 16EH*	37020	16	664	160	14 000	350	390	175	118	112	4 x Ø400
ACTIBLOC® 185 18EH	37775	18	784	160	16 000	847	185	175	118	112	4 x Ø400
ACTIBLOC® 185 18EH*	37023	18	784	160	16 000	420	390	175	118	112	4 x Ø400
ACTIBLOC® 185 20EH	37776	20	820	160	18 000	825	185	175	118	112	4 x Ø400
ACTIBLOC® 185 20EH*	37025	20	820	160	18 000	458	390	175	118	112	4 x Ø400
ACTIBLOC® 185 25EH	37777	25	900	160	18 000	926	185	175	118	112	4 x Ø400
ACTIBLOC® 185 25 EH*	36570	25	820	160	18 000	459	410	175	118	112	4 x Ø400
ACTIBLOC® 185 30EH	37778	30	950	160	20 000	1006	185	175	118	112	4 x Ø400
ACTIBLOC® 185 30 EH*	36571	30	860	160	20 000	497	410	175	118	112	4 x Ø400

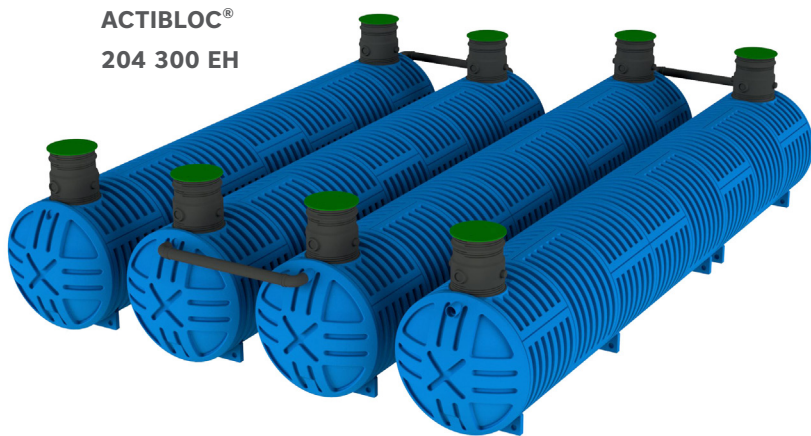
# MICROSTATION À CULTURE LIBRE SBR ULTRA RENFORCÉE GRANDS VOLUMES ACTIBLOC® 204



de 24EH à 45EH

La microstation ACTIBLOC® ultra renforcée gamme 204, de capacité de traitement allant jusqu'à 500 EH repose sur la technologie SBR. Elle est particulièrement adaptée aux terrains dits difficiles, aux contraintes hydrogéologiques, tels que lit de rivière ou nappe phréatique.

ACTIBLOC®  
204 300 EH

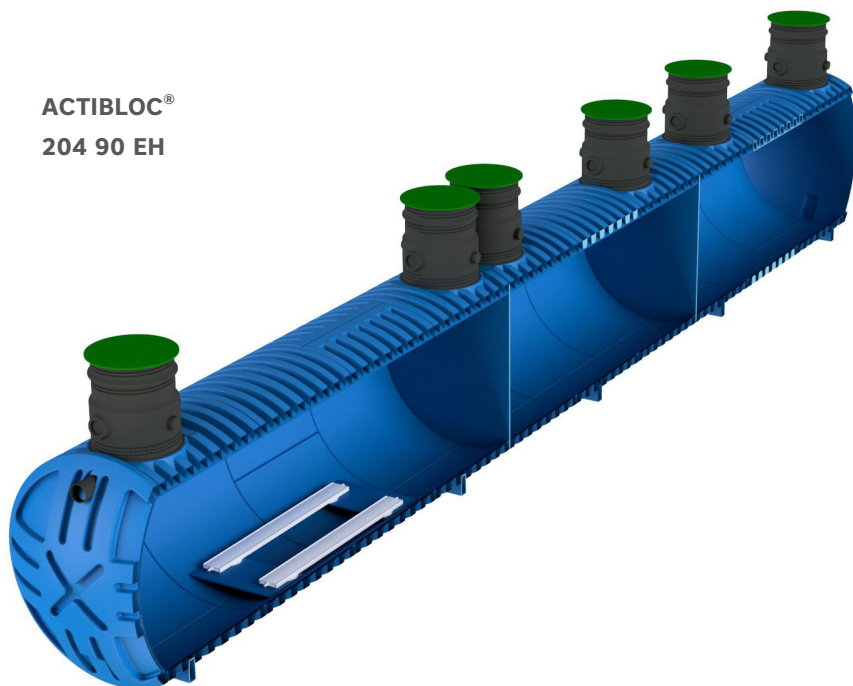


- Cuve plus légère qu'un ouvrage en béton
- Rapidité et simplicité d'exécution
- Pose en nappe dans le respect des conditions de pose
- Fonctionnement intermittent du compresseur et volume important = économie de fonctionnement et d'entretien
- Fonctionnement séquentiel = aucun départ de boues clarifiées possible.
- Double peau, ultra renforcée
- Pose en tous types de terrain
- Accompagnement dans l'étude de projet





**ACTIBLOC®**  
**204 90 EH**



## Dimensions

Données indicatives - Illustrations et photos non-contractuelles

Désignation	Code Article	Capacité nominale EH	Volume total l	Autres Types de cuves disponibles
<b>ACTIBLOC® 204 24 EH</b>	37226 (Monocuve)	24	16 000	38230 (Bicuve)
<b>ACTIBLOC® 204 35 EH</b>	37244 (Monocuve)	35	22 000	38244 (Bicuve)
<b>ACTIBLOC® 204 45 EH</b>	37227 (Monocuve)	45	34 000	38247 (Bicuve)
<b>ACTIBLOC® 204 75 EH</b>	38260 (Monocuve)	75	27 000	38261 (Bicuve) - 38262 (Tricuve)
<b>ACTIBLOC® 204 100 EH</b>	37230 (Monocuve)	100	34 000	38249 (Bicuve) - 38254 (Tricuve) - 38265 (Quadricuve)
<b>ACTIBLOC® 204 125 EH</b>	38289 (Monocuve)	125	40 000	38297 (Bicuve) - 38290 (Tricuve) - 38292 (Quadricuve)
<b>ACTIBLOC® 204 150 EH</b>	38301 (Monocuve)	150	49 000	38309 (Bicuve) - 38313 (Tricuve) - 38315 (Quadricuve)
<b>ACTIBLOC® 204 175 EH</b>	38318 (Bicuve)	175	56 000	38339 (Tricuve)-38341 (Quadricuve)
<b>ACTIBLOC® 204 200 EH</b>	38320 (Bicuve)	200	61 000	38340 (Tricuve)-38342 (Quadricuve)
<b>ACTIBLOC® 204 250 EH</b>	38323 (Bicuve)	250	75 000	38344 (Tricuve)-38345 (Quadricuve)
<b>ACTIBLOC® 204 300 EH</b>	38325 (Tricuve)	300	83 000	38350 (Quadricuve)-38351 (Pentacuve)
<b>ACTIBLOC® 204 350 EH</b>	38327 (Tricuve)	350	96 000	38346 (Quadricuve)-38347 (Pentacuve)
<b>ACTIBLOC® 204 400 EH</b>	38330 (Quadricuve)	400	113 000	38348 (Pentacuve)
<b>ACTIBLOC® 204 450 EH</b>	38333 (Tricuve)	450	127 000	38354 (Pentacuve)
<b>ACTIBLOC® 204 500 EH</b>	38337 (Tricuve)	500	136 000	38355 (Pentacuve)

# MICROSTATION À CULTURE FIXÉE ACTIFIX® 185



La filière ACTIFIX® est un dispositif de traitement des eaux usées domestiques ou assimilées, dit microstation à culture fixée MBBR (Moving Bed Biofilm Reactor)

Il s'agit d'un traitement biologique des eaux usées dans lequel le biofilm se développe sur des supports en suspension dans les eaux usées et qui offre une solution économique pour éliminer les polluants.

L'ACTIFIX® est principalement constituée d'une cuve et d'une armoire de commande. Ces 2 composants essentiels sont reliés entre eux par des tuyaux d'air flexibles, enterrés dans une gaine électrique.

ACTIFIX® 185 14 EH



- Economies d'énergie
- Forme de la cuve adaptée pour une décantation optimale
- Cuve Monobloc et légère
- Fouille peu profonde
- Facile à installer et prêt à poser
- Pose en nappe
- Traçabilité et maintenance avec le code QR
- Possibilité de gestion des informations sur le fonctionnement de la filière
- Garantie de 20 ans sur les cuves et de 2 ans sur les équipements électromécaniques

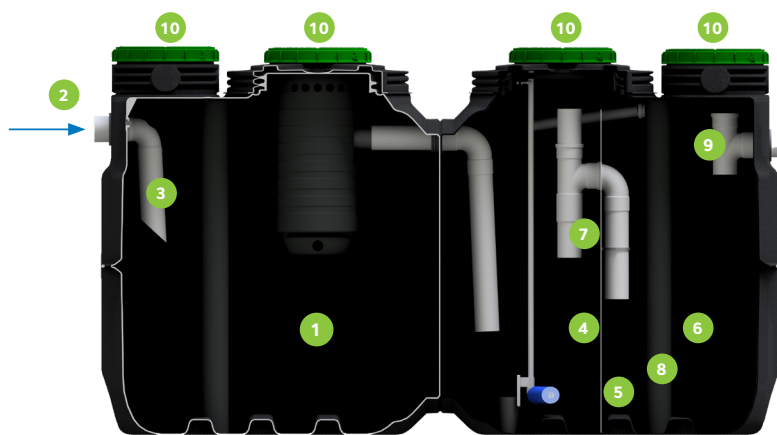


- Réseau Wifi intégré (pour entretien / maintenance facilité)
- Communication à distance via Wifi (de série) ou GSM (carte SIM non fournie)
- Journal de bord numérique
- Gestion des alarmes
- Interface Web (utilisateur et service)





## Schéma de principe de la filière ACTIFIX® 185



→ sens d'écoulement hydraulique

- 1 Décanteur
- 2 Arrivée des effluents bruts
- 3 Entrée tranquillisante et nettoyable
- 4 Réacteur biologique à lit fluidisé
- 5 Aérateur à membrane
- 6 Clarificateur
- 7 Chicane conçue pour éviter le passage des supports bactériens
- 8 Transfert (airlift) des boues secondaires vers le décanteur
- 9 Sortie des effluents traités
- 10 Tampons (0400) à visser verrouillables et sécurisés

## Pour un assainissement performant, la filière ACTIFIX® comprend:

- Un compartiment **DÉCANTEUR** dédié au traitement primaire
- Un compartiment réacteur biologique dédié au traitement secondaire
- Un compartiment clarificateur dédié à la décantation finale avant rejet
- Une armoire de commande équipée d'une alarme visuelle (diode rouge clignotante)



## Dimensions

Données indicatives - Illustrations et photos non-contractuelles

Désignation	Code Article	Capacité nominal	Poids	Diamètre (Ø) entrée et sortie	Volume total	Longueur hors tout	Largeur hors tout	Hauteur hors tout	Hauteur Entrée	Hauteur Sortie	Tampon de visite
		EH	kg	mm	l	cm	cm	cm	cm	cm	cm
ACTIFIX® 185 5 EH	37737	5	300	100	5 000	277	185	176	119	113	4 x Ø400
ACTIFIX® 185 8 EH	37738	8	325	100	6 000	313	185	176	119	113	4 x Ø400
ACTIFIX® 185 10 EH	37739	10	375	100	7 500	385	185	176	119	113	4 x Ø400
ACTIFIX® 185 14 EH	37740	14	400	100	9 000	458	185	176	119	113	4 x Ø400
ACTIFIX® 185 16 EH	38256	16	500	100	12 000	603	185	176	119	113	4 x Ø400

# BOÎTE ET RÉHAUSSE DE BOÎTE

## Boîtes de visite, de répartition, de bouclage, de collecte et leurs réhausse

Nos boîtes sont destinées à la collecte des eaux usées, à la répartition, au bouclage et à la collecte dans les dispositifs d'assainissement non collectif traditionnels. Leurs réhausse sont recoupables pour ajuster les tampons d'accès à la surface du terrain naturel.







- Légèreté et inaltérabilité du PEHD
- Ajustabilité
- Étanchéité des branchements des tuyaux
- Tampons pour intégration paysagère.

- Haute qualité
- Les indispensables



## Dimensions

Données indicatives - Illustrations et photos non-contractuelles

	Désignation	Code article	Poids kg	Diamètre (Ø) entrée et sortie mm	Hauteur mini mm	Hauteur maxi mm	Hauteur entrée mm	Hauteur sortie mm	Nombre d'entrée	Nombre de sortie	Tampon de visite mm
	BOÎTE DE VISITE RVISIT	35373	2,9	100	270	480	20 / 20	97	1	3	1 x Ø320
	BOÎTE DE RÉPARTITION RR	30197	3,3	100	270	450	50 / 20	140	1	6	1 x Ø320
	BOÎTE DE BOUCLAGE RBOU	30318	2,9	100	270	450	20 / 20	-	6	0	1 x Ø320
	BOÎTE DE COLLECTE RCOLV	23081	5,9	100	1130	1130	50 / 20	119	5	1	1 x Ø320
	REHAUSSE REHR 250	10275	1,3	-	100	250	-	-	-	-	-
	REHAUSSE REHR 500	10276	2,0	-	100	500	-	-	-	-	-

\* Type de filet en fonction du modèle de cuve, nous consulter



# CHASSE À AUGET

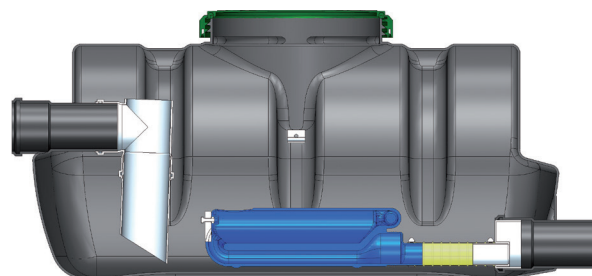
Nos chasses à auget basculant sont destinées à alimenter l'ensemble de la surface active d'une filière de traitement secondaire (p. ex. filtre à sable) des eaux usées domestiques. Le recours à nos chasses améliore l'efficacité épuratoire du système et la durée de vie de ce dernier en assurant des séquences d'alimentation et de repos. Composées d'une cuve monobloc en PEHD, les chasses à auget reçoivent les eaux usées prétraitées.

- Ouvrage peu profond acceptant jusqu'à 60 cm de remblai dans le respect des conditions de pose
- Légèreté et inaltérabilité du PEHD
- Optimisation du traitement et meilleure répartition à la surface du média filtrant

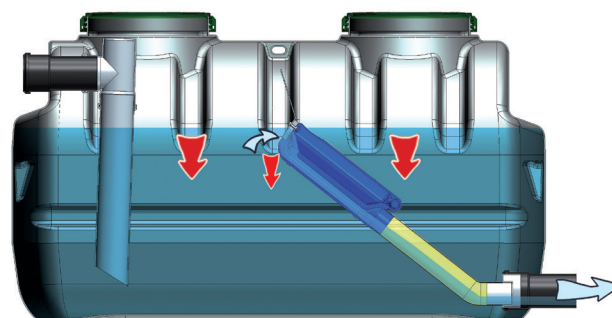


- Inaltérable
- Silencieuse
- Système d'auget robuste

CH 60 200 1V



CH 77 500 1V



## Dimensions

Données indicatives - Illustrations et photos non-contractuelles

Désignation	Code article	Volume de bâchée	Poids	Diamètre (Ø) entrée et sortie	Longueur hors tout	Largeur hors tout	Hauteur hors tout	Hauteur entrée	Hauteur sortie	Tampon de visite
		l	kg	mm	cm	cm	cm	cm	cm	mm
CH 60 200 1V	32520	100	24	110	120	60	65	29	3	1 x Ø 400
CH 70 500 1V	30315	350	38	110	170	77	73	49	3	2 x Ø 400

# PRÉFILTRE DÉCOLLOÏDEUR

Ces appareils sont destinés à parfaire le traitement des eaux usées domestiques. Ils protègent le dispositif de traitement secondaire (p.ex. filtre à sable) positionné en aval du traitement primaire (fosse toutes eaux). Ils sont obligatoires dans le cas d'un traitement séparé des eaux-vannes et des eaux ménagères. Ils sont fortement recommandés pour les dispositifs d'assainissement nécessitant un ouvrage de traitement primaire de volume supérieur à 10 000 l. Le volume du préfiltre est alors de l'ordre de 10 % du volume de la fosse toutes eaux.

- Ouvrage de forme rectangulaire peu profond
- Hauteur de remblai jusqu'à 60 cm\*
- Pose en nappe\*
- Légèreté et inaltérabilité du PEHD
- Facilité de nettoyage
- Filet filtrant amovible, nettoyable, légers, constitué de billes en polypropylène recyclé

\* : dans le respect des conditions de pose



- Inaltérable
- Facile d'entretien

PFD 77 1000



FILET FILTRANT



## Dimensions

Données indicatives - Illustrations et photos non-contractuelles

Désignation	Code article	Volume utile l	Nombre de filets filtrants	Poids kg	Diamètre (Ø) entrée et sortie mm	Longueur hors tout cm	Largeur hors tout cm	Hauteur hors tout cm	Hauteur entrée cm	Hauteur sortie cm	Tampon de visite mm
PFD 60 200	31065	200	3	17	110	120	60	65	40	35	1 x Ø400
PFD 77 500	23289	500	7	41	110	170	77	73	49	46	2 x Ø400
PFD 77 1000	23638	1000	15	72	110	170	77	123	100	97	2 x Ø400



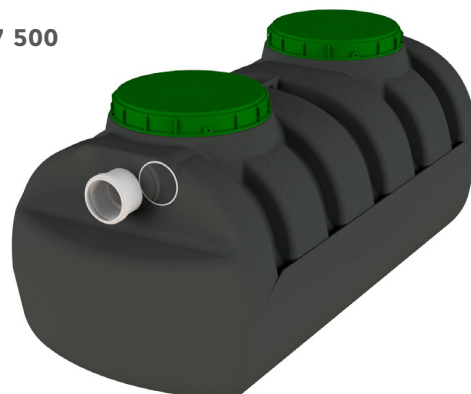
# SÉPARATEUR À GRAISSE



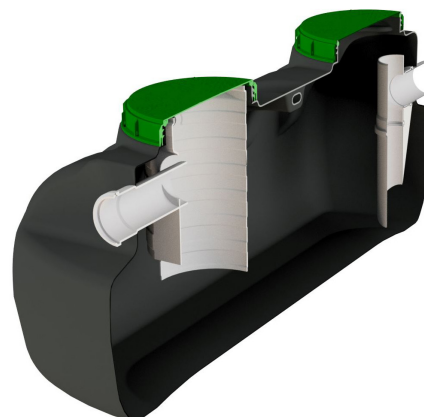
Nos séparateurs à graisses sont composés d'une cuve monobloc, ils doivent être installés :

SG 77 500

- Pour le prétraitement d'eaux usées ménagères (cuisines, salles de bains, buanderie)
- Si la fosse septique toutes eaux est située à plus de 10 m de l'immeuble ou de l'habitation
- Exclusivement destinés à un usage domestique non collectif
- Obligatoire en cas de traitement séparé des eaux-vannes et des eaux ménagères



Ouvrage peu profond acceptant jusqu'à 60 cm de remblai dans le respect des conditions de pose.



- Facilité d'entretien
- Compact
- Simple à installer

ASSAINISSEMENT NON COLLECTIF



## Dimensions

Données indicatives - Illustrations et photos non-contractuelles

Désignation	Code	Capacité	Débit	Utilisation	Poids	Diamètre (Ø) entrée et sortie	Longueur hors tout	Largeur hors tout	Hauteur hors tout	Hauteur entrée	Hauteur sortie	Tampon de visite
		l	l/s		kg	mm	cm	cm	cm	cm	cm	mm
SG 60 200	32602	200	1	cuisine	13	110	120	60	65	39	32	1 x Ø400
SG 77 500	11650	500	1	cuisine + sdb	27	110	170	77	73	49	42	2 x Ø400
SG 77 1000	11699	1000	3	cuisine + sdb	41	110	170	77	123	100	93	2 x Ø400

# PIÈCES DÉTACHÉES ET ENTRETIEN



Dimensions	Désignation	Code article	Poids kg	Diamètre (Ø) mm	Hauteur mm
------------	-------------	--------------	-------------	--------------------	---------------



TAMPON D600 RENFORCÉ

30880

10

600

-



SÉCURITE ENFANT  
TAMPON D600  
ADAPTABLE SUR  
TAMPON À VISSER  
ART. 30880

30882

0,5

-

-



TAMPON D400 VERT  
SECUR. ENFANT

35635

-

400

-



TAMPON PERFORÉ À VISSER  
D320 POUR BOÎTE DE BOUCLAGE  
POUR BOÎTE DE COLLECTE

30462

-

320

-



TAMPON NON PERFORÉ  
À VISSER D320 POUR BOÎTE  
DE RÉPARTITION

30463

-

320

-



FILET  
FILTRANT \*

32031

36 filets par palette

38385

56 filets par palette







\* Type de filet en fonction du modèle de cuve, nous consulter





# RÉHAUSSE DE CUVE

Les réhausse de la gamme assainissement sont compatibles à nos modèles de cuves en fonction de leur diamètre.  
La hauteur maximale des réhausse sera à respecter selon nos recommandations de pose par produit.

Dimensions	Désignation	Code article	Poids kg	Diamètre (Ø) mm	Hauteur mm
	REHC D400 H 200	34312	2	400	200
	REHC D400 H 400	34316	4	400	400
	REHC 150 D600 H 150	31369	1,5	600	150
	REHC 250 D600 H 250*	32233	3	600	250
	REHC 300 D600 H 300	31370	3	600	300
	REHC 580 D600 H 580*	32446	9	600	580

\* À visser directement sur trous d'homme D600 de la cuve.

# EAUX DE PLUIE RÉCUPÉRATION, STOCKAGE ET RÉTENTION-RÉGULATION

La récupération des eaux de pluie s'impose aujourd'hui comme un élément incontournable dans tout projet de construction ou de réhabilitation. Ressource naturelle de qualité, l'eau de pluie peut couvrir jusqu'à 40 % des besoins en eau d'un foyer.

Parallèlement, les épisodes pluvieux, de plus en plus fréquents et violents, entraînent des dégâts parfois considérables. Les réseaux publics de collecte ne suffisent plus à absorber l'ensemble des eaux issues des nouvelles surfaces imperméabilisées. Face à cette réalité, de nombreuses collectivités imposent désormais la mise en place de dispositifs de gestion des eaux pluviales directement à la parcelle, dès la phase de demande de permis de construire.

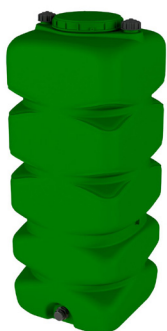
Pour répondre à ces enjeux, RIKUTEC France propose une large gamme de solutions performantes et adaptées aux besoins les plus courants, que ce soit pour l'habitat individuel, le résidentiel collectif ou encore les bâtiments commerciaux et industriels.





# AQUAVARIO STANDARD

**AT 78**  
**1050 XT**



## Dimensions

Données indicatives - Illustrations et photos non-contractuelles

Désignation	Code article	Volume	Poids	Longueur hors tout	Largeur hors tout	Hauteur hors tout	Tampon de visite
		<b>l</b>	<b>kg</b>	<b>cm</b>	<b>cm</b>	<b>cm</b>	<b>mm</b>
<b>AT 78 550 XT</b>	31839	550	23	78	78	109	1 x Ø400
<b>AT 78 750 XT</b>	31840	750	35	78	78	149	1 x Ø400
<b>AT 78 1050 XT</b>	31841	1050	40	78	78	200	1 x Ø400

Possibilité d'équiper d'une sortie basse 2" Polypropylène (PP) pas gaz.

# AQUALENTZ STANDARD

**AT 88**  
**2000 XT**



## Dimensions

Données indicatives - Illustrations et photos non-contractuelles

Désignation	Code article	Volume	Poids	Longueur hors tout	Largeur hors tout	Hauteur hors tout	Tampon de visite
		<b>l</b>	<b>kg</b>	<b>cm</b>	<b>cm</b>	<b>cm</b>	<b>mm</b>
<b>AT 73 1000 XT</b>	31230	1 000	47	116	73	167	1 x Ø400
<b>AT 88 2000 XT</b>	32668	2 000	82	160	88	179	2 x Ø400
<b>AT 88 3000 XT</b>	32669	3 000	114	234	88	179	2 x Ø400

Possibilité d'équiper d'une sortie basse 2" Polypropylène (PP) pas gaz.

# CONTENEUR GRILLAGÉ 1 000 L

**Cuves de stockage 1 000 l / IBC traité anti UV**  
**fabriquées par coextrusion-soufflage en PEHD.**

- Durabilité : poche noire, traitée anti-uv sur palette métallo-plastique imputrescible
- Stockage de produits de densité jusqu'à 1.4
- Armature en tube acier galvanisé
- Sortie basse avec un robinet à clapet soudé

**CONTENEUR**

1 000 l

**CODE ARTICLE**

37633



Photo non contractuelle.



- Inaltérable
- Coextrusion soufflage

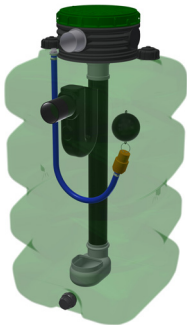


La gamme de stockage aérien (FILTRE) est conforme à l'arrêté du 12 juillet 2024 relatif à la récupération des eaux de pluie et leur usage à l'intérieur et à l'extérieur des bâtiments.



# AQUAVARIO FILTRE

AT 78  
750 XT FILTRE



## Dimensions

Données indicatives - Illustrations et photos non-contractuelles

Désignation	Code article	Volume	Poids	Longueur hors tout	Largeur hors tout	Hauteur hors tout	Hauteur entrée	Hauteur sortie (trop plein)	Tampon de visite
		l	kg	cm	cm	cm	cm	cm	cm
AT 78 550 XT FILTRE	32693	550	28	78	78	127	109	83	1 x Ø400
AT 78 750 XT FILTRE	32694	750	40	78	78	167	149	122	1 x Ø400
AT 78 1050 XT FILTRE	32695	1 050	46	78	78	217	199	173	1 x Ø400

Possibilité d'équiper d'une sortie basse 2" Polypropylène (PP) pas gaz.

# AQUALENTZ FILTRE

AT 88  
2000 XT FILTRE



## Dimensions

Données indicatives - Illustrations et photos non-contractuelles

Désignation	Code article	Volume	Poids	Longueur hors tout	Largeur hors tout	Hauteur hors tout	Hauteur entrée	Hauteur sortie (trop plein)	Tampon de visite
		l	kg	cm	cm	cm	cm	cm	cm
AT 73 1000 XT FILTRE	33407	1 000	47	116	73	186	168	143	1 x Ø400
AT 88 2000 XT FILTRE	32696	2 000	82	160	88	198	180	155	2 x Ø400
AT 88 3000 XT FILTRE	32697	3 000	114	234	88	198	180	155	2 x Ø400

Possibilité d'équiper d'une sortie basse 2" Polypropylène (PP) pas gaz.

# ACCESSOIRES DE JUMELAGE DE CUVES

Toutes les cuves de stockage aérien sont jumelables grâce à la sortie basse qui les équipe. Pour le jumelage de 2 cuves de stockage, il convient d'installer 1 EB. Pour le jumelage de 3 cuves de stockage, il convient d'installer 1 EB + 1 EC...



TYPE EB

Art. 31389



TYPE EC

Art. 31390



TYPE EB + VANNE

Art. 32002

Accessoires de jumelage	Code article	Pour le jumelage de cuves de :
EB ST 72 SB PP	31389	Largeur 73 cm
EC ST 72 SB PP	31390	Largeur 73 cm
EB ST 78 SB PP + VANNE	32002	Largeur 78 cm
EC ST 78 SB PP	32533	Largeur 78 cm
EB ST 88 SB PP	31391	Largeur 88 cm
EB ST 88 SB PP + VANNE	33041	Largeur 88 cm
EC ST 88 SB PP	31392	Largeur 88 cm

# CUVE EXTRA-PLATE - SÉRIE 70

Nos cuves de stockage extra-plates gamme 70 à enterrer sont destinées au stockage d'eau ou d'autres liquides (nous consulter.....) La profondeur d'excavation est considérablement réduite et permet une installation plus aisée dans un terrain difficile.

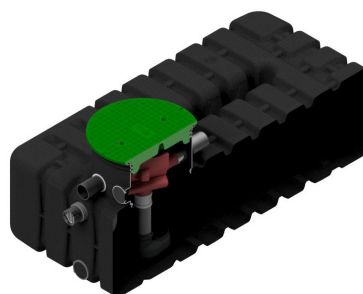


- Cuves jumelables en partie basse avec le kit complémentaire
- Volumes multiples de 2 500 l
- Cuve extra-plate
- Forme rectangulaire de la cuve = moins de déblai et moins de remblai
- Très résistante

## AT 70 2500 FILTRE SELECT

Cuve destinée à la récupération et au stockage de l'eau de pluie pour un usage à l'intérieur et à l'extérieur du bâtiment. Jumelage possible en partie basse via DN110 avec joint.

### USAGE INTÉRIEUR & EXTÉRIEUR



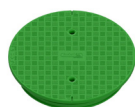
### Le kit filtre SELECT comprend :



**FILTRE  
SELECT**



**SIPHON GRILLE  
ANTI RONGEUR**



**TAMPON D600  
RENFORCÉ AVEC  
SÉCURITÉ ENFANT**



**TUBE PE D110**



**BOTTE  
TRANQUILLISEUR**



**RÉHAUSSE AT 70  
3 TROUS**

**+ divers accessoires :**  
brides, coulisse, vis,  
bouchons D110, joints



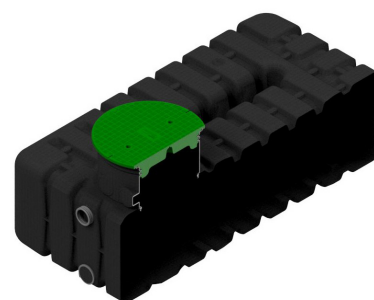


## AT 70 2500 FILTRE PANIER

Cuve destinée à la récupération et au stockage de l'eau de pluie pour un usage à l'extérieur du bâtiment.

Jumelage possible en partie basse via DN110 avec joint.

### USAGE EXTÉRIEUR EXCLUSIVEMENT



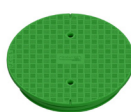
Le kit filtre PANIER comprend :



**SIPHON GRILLE  
ANTI RONGEUR**



**FILTRE PANIER**



**TAMPON D600 RENFORCÉ  
AVEC SÉCURITÉ ENFANT**



**RÉHAUSSE AT 70  
3 TROUS**

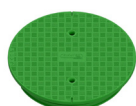
+ divers accessoires :  
brides, coulisse, vis,  
bouchons D110, joints

## AT 70 2500 COMPLÉMENTAIRE

→ Cuve destinée à augmenter la capacité de stockage par jumelage en partie basse via DN 110 avec joint

→ Jumelage possible avec AT 70 2500 FILTRE SELECT ou PANIER

Le kit COMPLÉMENTAIRE comprend :

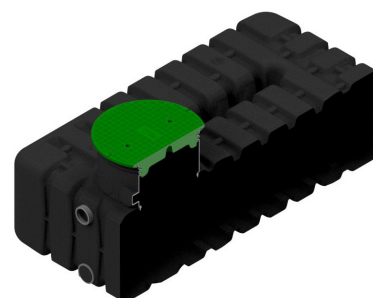


**TAMPON D600 RENFORCÉ  
AVEC SÉCURITÉ ENFANT**



**RÉHAUSSE  
AT70**

+ divers accessoires :  
bouchons, vis, joints



### Dimensions

Données indicatives - Illustrations et photos non-contractuelles

Désignation	Code Article	Volume total l	Poids kg	Diamètre (Ø) entrée et sortie mm	Longueur hors tout cm	Largeur hors tout cm	Hauteur Entrée cm	Hauteur sortie (trop-plein) cm	Tampon de visite mm
AT 70 2500 FILTRE SELECT + SB110	38281	2500	135	110	240	175	73	53	1 x Ø600
AT 70 2500 FILTRE PANIER + SB110	38287	2500	135	110	240	175	73	53	1 x Ø600
AT 70 2500 COMPLÉMENTAIRE + SB110	38282	2500	135	110	240	175	73	53	1 x Ø600

# GAMME BASIC

Ces solutions de capacité de 2 500 à 10 000 l sont destinées à la récupération des eaux de pluie pour un usage en extérieur exclusivement : robinets de puisage extérieur, arrosage...

## USAGE EXTÉRIEUR EXCLUSIVEMENT



## EQUIPEMENT DE LA SOLUTION :

- Filtre PANIER situé à l'intérieur de la réhausse
- Aspiration avec crépine et raccord 1 ''1/4
- Siphon trop-plein avec grille anti-rongeurs



- Solution pré-équipée
- Installation aisée
- Filtre facile à entretenir

**AT 185 5000**  
BASIC



**AT 185 10000**  
BASIC



## Dimensions

Données indicatives - Illustrations et photos non-contractuelles

Désignation	Code article	Volume	Poids	Diamètre (Ø) entrée et sortie	Longueur hors tout	Largeur hors tout	Hauteur hors tout	Hauteur entrée	Hauteur sortie (trop-plein)	Tampons de visite
		l	kg	mm	cm	cm	cm	cm	cm	mm
AT 119 2500 BASIC	31938	2 500	82	110	200	119	175	149	115	2 x Ø400
AT 119 3500 BASIC	31940	3 500	110	110	275	119	175	149	115	2 x Ø400
AT 185 4000 BASIC	35066	4 000	155	110	205	185	190	161	122	1 x Ø400
AT 185 5000 BASIC	35069	5 000	165	110	243	185	190	161	122	1 x Ø400
AT 185 8000 BASIC	35072	8 000	300	110	421	185	190	161	122	1 x Ø400
AT 185 10000 BASIC	35075	10 000	340	110	498	185	190	161	122	1 x Ø400





# GAMME PANIER - GAMME 112

Ces solutions de capacité de 5 000 à 10 000 l se différencient par leurs cuves originales, conçues pour obtenir une réelle modularité d'installation.

Les solutions sont destinées à la récupération des eaux de pluie pour un usage en extérieur ou intérieur : robinet de puisage, arrosage, alimentation des WC et du lave linge.

Elles sont conformes à l'arrêté du 12 juillet 2024 relatif aux conditions sanitaires d'utilisation d'eaux impropres à la consommation humaine pour des usages domestiques.

AT 112 5000 PANIER

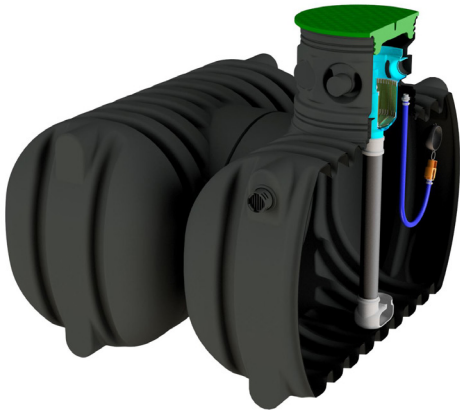


## USAGE INTÉRIEUR & EXTÉRIEUR



## EQUIPEMENT DE LA SOLUTION :

- Tampon renforcé diamètre 600 mm pour passage piéton
- Réhausse de 580 mm de hauteur et de 600 mm de diamètre
- Filtre panier situé à l'intérieur de la réhausse
- Tranquillisateur de flux
- Aspiration avec crépine et raccord 1 ''1/4
- Siphon trop-plein avec grille anti-rongeurs
- 20 ans de garantie sur la cuve et 2 ans de garantie sur les accessoires



- Inaltérable
- Très résistante et robuste
- Une forme de cuve unique ovale peu profonde
- Filtration jusqu'à 150 m2 de surface de collecte



## Dimensions

Données indicatives - Illustrations et photos non-contractuelles

Désignation	Code article	Volume	Poids	Diamètre (Ø) entrée et sortie	Longueur hors tout	Largeur hors tout	Hauteur hors tout	Hauteur entrée	Hauteur sortie (trop-plein)	Tampons de visite
		l	kg	mm	cm	cm	cm	cm	cm	mm
AT 112 5000 PANIER	38006	5 000	210	110	230	244	192	158	115	1 x Ø600
AT 112 7500 PANIER	38007	7 500	305	110	359	244	192	158	115	1 x Ø600
AT 112 10000 PANIER	38008	10 000	405	110	482	244	192	158	115	1 x Ø600

# GAMME PANIER



Ces solutions de capacité de 2 500 à 10 000 l, sont destinées à la récupération des eaux de pluie pour un usage en extérieur ou intérieur : robinet de puisage, arrosage, alimentation des WC et de la machine à laver le linge. Elles sont conformes à l'arrêté du 12 juillet 2024 relatif aux conditions sanitaires d'utilisation d'eaux impropres à la consommation humaine pour des usages domestiques.

AT 185 4000  
PANIER



USAGE INTÉRIEUR & EXTÉRIEUR



AT 185 5000  
PANIER



EQUIPEMENT DE LA SOLUTION :

- Filtre panier monté dans la réhausse
- Siphon trop-plein avec grille anti-rongeurs
- Aspiration avec crépine et raccord 1 ''1/4
- Tranquillisateur 2 x l de flux
- Tampon sécurisé

→ Équipement de qualité

→ Simple à installer

→ Conforme à la réglementation

+



## Dimensions

Données indicatives - Illustrations et photos non-contractuelles

Désignation	Code article	Volume	Poids	Diamètre (Ø) entrée et sortie	Longueur hors tout	Largeur hors tout	Hauteur hors tout	Hauteur entrée	Hauteur sortie (trop-plein)	Tampons de visite
		l	kg	mm	cm	cm	cm	cm	cm	mm
AT 119 2500 PANIER	32441	2 500	92	110	200	119	185	154	115	1 x Ø600 + 1 x Ø400
AT 119 3500 PANIER	32442	3 500	120	110	275	119	185	154	115	1 x Ø600 + 1 x Ø400
AT 185 4000 PANIER	35067	4 000	165	110	205	185	200	165	122	1 x Ø600
AT 185 5000 PANIER	35070	5 000	175	110	243	185	200	165	122	1 x Ø600
AT 185 8000 PANIER	35073	80 00	310	110	421	185	200	165	122	1 x Ø600
AT 185 10000 PANIER	35076	10 000	350	110	498	185	200	165	122	1 x Ø600



# GAMME SINUS

Ces solutions de capacité de 2 500 à 10 000 l sont destinées à la récupération des eaux de pluie pour un usage en extérieur ou intérieur. Leur système de filtration SINUS offre une tranquillité d'utilisation et minimise l'entretien.

## AT 185 10000 SINUS



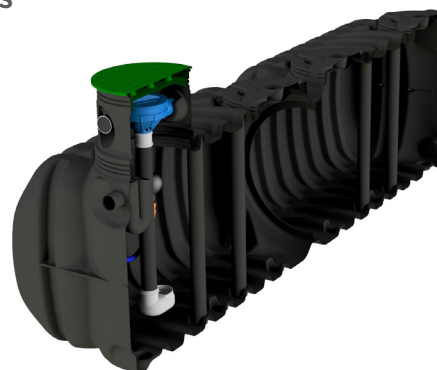
### USAGE INTÉRIEUR & EXTÉRIEUR



### EQUIPEMENT DE LA SOLUTION :

- Filtre sinus, auto-nettoyant, monté dans la réhausse
- Siphon trop-plein avec grille anti-rongeurs
- Aspiration avec crépine et raccord 1 1/4"
- Tranquillisateur de flux
- Tampon sécurisé

## AT 185 10000 SINUS



- Un filtre auto-nettoyant
- Très résistante et robuste



## Dimensions

Données indicatives - Illustrations et photos non-contractuelles

Désignation	Code article	Volume	Poids	Diamètre (Ø) entrée et sortie	Longueur hors tout	Largeur hors tout	Hauteur hors tout	Hauteur entrée	Hauteur sortie (trop-plein)	Tampons de visite
		l	kg	mm	cm	cm	cm	cm	cm	mm
AT 119 2500 SINUS	31937	2 500	92	110	200	119	185	154	115	1 x Ø600 + 1 x Ø400
AT 119 3500 SINUS	31939	3 500	120	110	275	119	185	154	115	1 x Ø600 + 1 x Ø400
AT 185 4000 SINUS	35068	4 000	165	110	205	185	200	165	122	1 x Ø600
AT 185 5000 SINUS	35071	5 000	175	110	243	185	200	165	122	1 x Ø600
AT 185 8000 SINUS	35074	8 000	310	110	421	185	200	165	122	1 x Ø600
AT 185 10000 SINUS	35077	10 000	350	110	498	185	200	165	122	1 x Ø600

# GAMME GRANDS VOLUMES



NOUVEAU

Nos cuves de grands volumes, de 15 000 à 25 000 l en monobloc, sont destinées à la récupération des eaux de pluie pour un usage en extérieur et en intérieur.

## USAGE INTÉRIEUR & EXTÉRIEUR



- Avec ou sans cloison intermédiaire
- Idéal pour grand projet (commerce, bureau, parking, etc.)

## EQUIPEMENT DE LA SOLUTION :

- Siphon trop-plein
- Tranquillisateur de flux
- Tampon sécurisé

Ces cuves sont livrées sans filtre, un filtre sera à installer en amont.

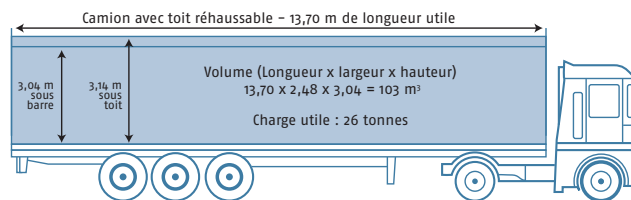
Retrouvez les filtres en page 61.

→ Les cuves grands volumes sont également proposées en version FILTRE PANIER XL.

N'hésitez pas à nous consulter pour plus d'informations.



- Inaltérable
- Monobloc jusqu'à 25000 l
- Très résistante et robuste



AT 185 20000



## Dimensions

Données indicatives - Illustrations et photos non-contractuelles

Désignation	Code article	Volume	Poids	Diamètre (Ø) entrée et sortie	Longueur hors tout	Largeur hors tout	Hauteur hors tout	Hauteur entrée	Hauteur sortie (trop-plein)	Tampons de visite
		l	kg	mm	cm	cm	cm	cm	cm	mm
AT 185 15000	37603	15 000	510	160	752	185	182	151	119	1 x Ø600 + 1 x Ø400
AT 185 20000	37604	20 000	680	160	1 006	185	182	151	119	1 x Ø600 + 1 x Ø400
AT 185 25000	37605	25 000	850	160	1 260	185	182	151	119	1 x Ø600 + 1 x Ø400



# GAMME GRANDS VOLUMES ET ULTRA RENFORCÉE

Volumes de 5 000 à 27 000 l et jumelables à l'infini. Elles se déclinent dans plusieurs applications :

- La récupération des eaux de pluie
- La rétention des eaux de pluie
- La réserve incendie

Elles peuvent être installées dans un terrain présentant des contraintes importantes telles la présence de nappe phréatique. Elles sont réalisées en une seule pièce constituée de segments double peau (6 épaisseurs de PEHD) assemblés par double soudage intérieur et extérieur PEHD. Notre gamme de cuves ultra résistantes double peau est équipée d'un dispositif de filtration jusqu'au volume de 9 000 l. Le filtre SINUS est dimensionné pour une collecte de 150 m<sup>2</sup> de surface maximum. Ces cuves sont conformes à l'arrêté du 12 juillet 2024 relatif aux conditions sanitaires d'utilisation d'eaux impropres à la consommation humaine pour des usages domestiques. Au-delà de ce volume, un dispositif de filtration doit être installé en amont de la cuve. Cet appareil doit être dimensionné en fonction de la surface de collecte des eaux de pluie.

Retrouvez les filtres en page 61

AT 204 12000



- Ultra résistantes
- Peu sensibles aux chocs
- Simple à transporter et à installer
- Acceptent jusqu'à 80 cm de remblai



## Dimensions

Données indicatives - Illustrations et photos non-contractuelles

Désignation	Code article	Volume	Poids	Diamètre (Ø) entrée et sortie	Longueur hors tout	Largeur hors tout	Hauteur hors tout	Hauteur entrée	Hauteur sortie (trop-plein)	Tampons de visite
		l	kg	mm	cm	cm	cm	cm	cm	mm
AT 204 5000 SINUS	30011	4 670	365	110	235	204	260	223	170	1 x 600
AT 204 9000 SINUS	30013	8 130	560	110	371	204	260	223	170	1 x 600
AT 204 12000	30047	11 590	755	200	508	204	260	173	170	2 x 600
AT 204 16000	30048	15 050	955	200	644	204	260	173	170	2 x 600
AT 204 19000	30049	18 510	1 145	200	780	204	260	173	170	2 x 600
AT 204 22000	30782	21 980	1 340	200	910	204	260	173	170	2 x 600
AT 204 27000	30891	25 440	1 565	200	1 045	204	260	173	170	2 x 600

# GAMME 220 - PROJETS SPÉCIAUX



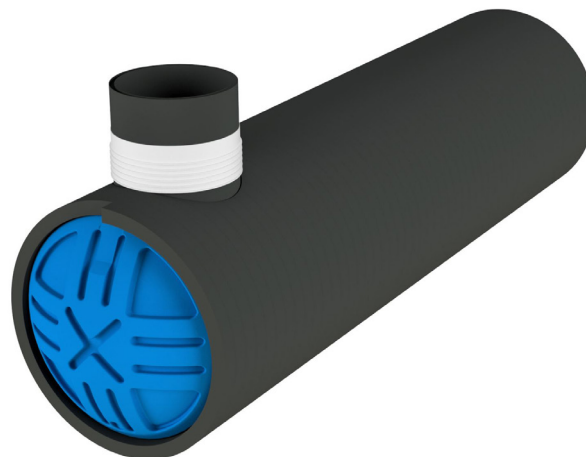
Pour vos projets de grande envergure, des cuves gros volumes et ultra robustes.

+

- Récupération de l'eau de pluie
- Rétention et régulation des eaux pluviales
- Réserve incendie
- Installation/système de refroidissement
- Blanchisserie industrielle
- Installation de lavage de voitures/camions
- Arrosage des espaces verts et des parcs
- Disponible en classe de résistance SN2, SN4, SN8
- Adaptée aux conditions de pose extrêmes
- Disponible dans des volumes en monobloc de 10 000 à 60 000 l
- Cuves jumelables selon les besoins capacitaires
- 100% résistante à la corrosion
- Étanchéité absolue
- 20 ans de garantie
- Fabriquée en PEHD
- Matière plastique recyclée

## Gamme 220

25 000





## Des cuves robustes pour toutes les situations



Le corps du réservoir est entièrement composé de **polyéthylène haute densité (PEHD) recyclé**. Il est fabriqué à partir d'un **profilé extrudé à double paroi**, puis mis en forme par un **procédé d'enroulement**, avec une **soudure par extrusion des jointures**, aussi bien à l'intérieur qu'à l'extérieur. Les extrémités du réservoir sont constituées de **panneaux en PEHD à double paroi**, fabriqués par **extrusion-soufflage**, puis assemblés au corps du réservoir par **soudure par extrusion**. Le type de profilé ainsi que l'épaisseur des parois sont définis en fonction de la rigidité annulaire requise, allant de SN2 à SN8.



### Dimensions (pour SN2)

Données indicatives - Illustrations et photos non-contractuelles

Volume l	Poids kg	Longueur hors tout mm	Largeur hors tout mm
10 000	828	3 880	222
15 000	1115	5 470	222
20 000	1401	7 060	222
25 000	1687	8 650	222
30 000	1975	10 250	222
35 000	2261	11 840	222
40 000	2547	13 430	222
45 000	2834	15 020	222
50 000	3120	16 610	222
55 000	3406	18 200	222
60 000	3692	19 790	222

**Consultez notre bureau d'études intégré pour vous accompagner dans la faisabilité d'une configuration spécifique**

# GAMME RÉGULATION - DÉVERSOIR D'ORAGE

Ces solutions de capacité de 2 500 à 10 000 l sont destinées à stocker la pluie d'orage avant son rejet dans le réseau public. Ces appareils sont exigés pour des projets de construction ou de réhabilitation de bâtiments faisant l'objet d'une obligation d'urbanisme. Ils sont équipés d'une entrée haute et d'une sortie basse permettant de réguler le débit conformément aux exigences communales.

DEV 185 10000



## EQUIPEMENT DE LA SOLUTION :

- Un trop plein
- Un flotteur pour assurer un débit constant
- Pour les DEV 119 : un flexible de 1" avec débit réglable de 0,05 à 0,50 l/s avec crépine
- Pour les DEV 185 : un flexible de 2" avec débit réglable de 0,65 à 1,63 l/s avec crépine jusqu'à 5000L
- Pour les DEV 185 : Un flexible de 3" avec débit réglable de 0,83 à 3,84 l/s avec crépine à partir de 8 000 l



- Inaltérable
- Équipement adapté et complet
- Forme rectangulaire de la cuve = moins de déblai et moins de remblai



## Dimensions

Données indicatives - Illustrations et photos non-contractuelles

Désignation	Code article	Volume l	Poids kg	Diamètre (Ø) entrée et sortie haute mm	Diamètre (Ø) sortie basse mm	Longueur hors tout cm	Largeur hors tout cm	Hauteur hors tout cm	Hauteur entrée cm	Hauteur sortie (trop-plein) cm	Tampons de visite mm
DEV 119 2500	35513	2 500	82	110	110	200	119	157	115	42	1 x Ø600 + 1 x Ø400
DEV 119 3500	35514	3 500	110	110	110	275	119	157	115	42	1 x Ø600 + 1 x Ø400
DEV 185 4000	35482	4 000	155	110	110	205	185	170	122	26	2 x Ø400
DEV 185 5000	35483	5 000	165	110	110	243	185	170	122	26	2 x Ø400
DEV 185 8000	35484	8 000	300	160	110	450	185	170	122	26	2 x Ø400
DEV 185 10000	35486	10 000	340	160	110	497	185	170	122	26	2 x Ø400



# GAMME RÉGULATION - DÉVERSOIR D'ORAGE ULTRA RENFORCÉE

Nos solutions ultra renforcées modèle 204, double peau de capacité allant de 5 000 à 27 000 l, sont particulièrement adaptées aux terrains dits difficiles, aux contraintes hydrogéologiques, tels que lit de rivière ou nappe phréatique. Elles sont conçues pour stocker la pluie d'orage avant son rejet dans le réseau public. Ces appareils sont exigés pour des projets de construction ou de réhabilitation de bâtiments faisant l'objet d'une obligation d'urbanisme. Elles sont équipées d'une entrée haute et d'une sortie basse permettant de réguler le débit conformément aux exigences communales.

## EQUIPEMENT DE LA SOLUTION :

- Un trop plein
- Un flotteur pour assurer un débit constant
- Un flexible de 3" avec débit réglable de 0.83 à 3.84 l/s avec crépine

- Cuve double peau
- Pose en tous types de terrain
- Équipement adapté et complet
- Cuve de structure double peau ULTRA Résistante
- Pose en nappe ou sous voie circulaire

DEV 204 22000



## Dimensions

Données indicatives - Illustrations et photos non-contractuelles

Désignation	Code article	Volume l	Poids kg	Diamètre (Ø) entrée et sortie haute mm	Diamètre (Ø) sortie basse mm	Longueur hors tout cm	Largeur hors tout cm	Hauteur hors tout cm	Hauteur entrée cm	Hauteur sortie (trop-plein) cm	Tampons de visite mm
DEV 204 5000	31385	4 670	365	160	110	235	204	220	177	11	1 x Ø400
DEV 204 9000	31731	8 130	560	160	110	371	204	220	177	11	2 x Ø400
DEV 204 12000	31733	11 590	755	200	110	508	204	220	173	11	2 x Ø400
DEV 204 16000	31735	15 050	955	200	110	644	204	220	173	11	2 x Ø400
DEV 204 19000	31737	18 510	1145	200	110	780	204	220	173	11	2 x Ø400
DEV 204 22000	31738	21 980	1340	200	110	910	204	220	173	11	3 x Ø400
DEV 204 27000	31311	25 440	1565	200	110	1 045	204	220	173	11	4 x Ø400

# GAMME DOUBLE FONCTION STOCKAGE-RÉGULATION



NOUVEAU

La cuve double fonction stocke l'eau de pluie pour un usage domestique et régule les excédents lors des fortes pluies. Elle combine volume utile pour l'eau à usage quotidien et volume tampon pour limiter le débit rejeté, optimisant l'espace et assurant la conformité réglementaire.

AT 185 5000



## USAGE INTÉRIEUR & EXTÉRIEUR



### EQUIPEMENT DE LA SOLUTION :

- Filtre panier monté dans la rehausse
- Siphon trop-plein avec grille anti-rongeurs
- Tranquillisateur de flux
- Tampon sécurisé
- Un flexible de 3" avec débit réglable de 0,83 à 3,84 l/s avec crépine
- Un flotteur pour assurer un débit constant

+

- Une solution double fonction
- Un équipement performant
- Forme rectangulaire de la cuve = moins de déblai et moins de remblai



## Dimensions

Données indicatives - Illustrations et photos non-contractuelles

Désignation	Code article	Volume Total / stockage	Poids	Diamètre (Ø) entrée et sortie haute	Diamètre (Ø) sortie basse	Longueur hors tout	Largeur hors tout	Hauteur hors tout	Hauteur entrée	Hauteur sortie	Tampons de visite
		l	kg	mm	mm	cm	cm	cm	cm	cm	mm
DEV + AT 119 2500 PANIER	38041	2 500 / 750	82	110	110	200	119	157	115	42	1 x Ø600 + 1 x Ø400
DEV + AT 119 3500 PANIER	38042	3 500 / 1 100	110	110	110	275	119	157	115	42	1 x Ø600 + 1 x Ø400
DEV + AT 185 4000 PANIER	38043	4 000 / 2 000	155	110	110	205	185	170	122	63	2 x Ø600
DEV + AT 185 5000 PANIER	38044	5 000 / 2 500	165	110	110	243	185	170	122	63	2 x Ø600
DEV + AT 185 8000 PANIER	38047	8 000 / 4 000	300	160	110	450	185	170	122	63	2 x Ø600
DEV + AT 185 10000 PANIER	38049	10 000 / 5 000	340	160	110	497	185	170	122	63	2 x Ø600



# FILTRES EN AMONT DES CUVES DE STOCKAGE

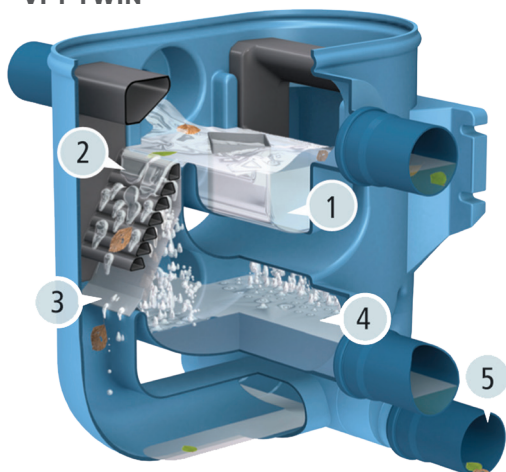
Nos cuves de récupération des eaux de pluie, de volume inférieur ou égal à 10 000 l, sont équipées d'une filtration performante capable de traiter jusqu'à 150 m<sup>2</sup> de surface de collecte. En option, nous proposons une gamme de filtres pour une surface de collecte supérieure ou pour l'installation d'une cuve de volume supérieur à 10 000 l.



- Performance de la filtration
- Facilité d'entretien
- Intégration paysagère

## FILTRE DÉGRILLEUR À CASCADES

### VF1 TWIN



- 1 Double entrée des eaux brutes Ø 110 et 160 mm
- 2 Double cascade
- 3 Double tamis de filtration
- 4 Double évacuation des eaux filtrées vers la cuve
- 5 Double évacuation des eaux souillées vers le réseau.



## Dimensions



Données indicatives - Illustrations et photos non-contractuelles

Surface maximale de collecte en m <sup>2</sup>	350	700	850	2 350
Type de filtre	VF1	VF1 TWIN	VF2 Nu	VF6 Nu
Code article	30534	32603	32090	32091



# RÉHAUSSES DE CUVES ET TAMPONS

Les réhausSES sont compatibles avec nos modèles de cuves en fonction de leur diamètre. La hauteur maximale des réhausSES sera à respecter selon nos recommandations de pose par produit.

Dimensions	Désignation	Code article	Poids kg	Diamètre (Ø) mm	Hauteur mm
	REHC D400 H 200	34312	2	400	200
	REHC D400 H 400	34316	4	400	400
	REHC 150 D600 H 150	31369	1,5	600	150
	REHC 250 D600 H 250*	32233	3	600	250
	REHC 300 D600 H 300	31370	3	600	300
	REH CUVE BASIC	30995	5	390	de 500 à 600
	REHC 580 D600 H 580*	32446	9	600	580
 	TAMPON RENFORCE DIAM 600 EN OPTION: SECURITE ENFANT ART.30882	30880	10	600	-
	TAMPON D400 VERT SECUR. ENFANT	35635	-	400	-

\*À visser directement sur trous d'homme D600 de la cuve.







# STOCKAGE D'ÉNERGIE LIQUIDE

Fioul, Biofuel, GNR, adblue, huile, produit chimique

Une installation complète de chauffage au fioul réalisée de nos jours dans les règles de l'art est une installation propre, fiable et performante. Les installations de chauffage au fioul modernes sont propres, fiables et performantes. Quel que soit votre besoin en stockage d'énergie liquide, nous avons des solutions adaptées.

Nos réservoirs respectent toutes les normes en vigueur (RE 2020) et conviennent au stockage de fioul domestique, GNR, huiles ou biocarburants. Selon votre installation, nous proposons des réservoirs en simple ou double paroi pour garantir une étanchéité parfaite.

Écologiques et durables, nos produits sont fabriqués en PEHD résistant. Ils peuvent être installés en batterie jusqu'à 10 000 l pour le fioul domestique. Ils peuvent être installés en batterie jusqu'à 10 000 l de stockage maximum (pour le stockage de fioul domestique exclusivement).







# EUROLENTZ



## Nos réservoirs de stockage simple peau.

Installation en intérieur / stockage aérien simple paroi.

- Structure autoportante sans armature métallique
- Gain de place, surface au sol réduite
- Idéal pour passages étroits d'une ouverture de 70 cm (Eurolentz de 700 l d'une largeur de 66 cm)
- Translucides, soufflés en une seule pièce, poignées de manutention.

### EUROLENTZ 66

700 REL



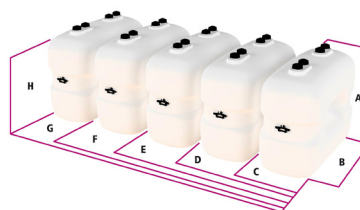
### EUROLENTZ 88

2500 REL



- Inaltérable
- Coextrusion soufflage
- Légère et compacte

À installer obligatoirement dans un bac de rétention étanche, incombustible et récupérant le volume total du ou des réservoirs.



## Dimensions

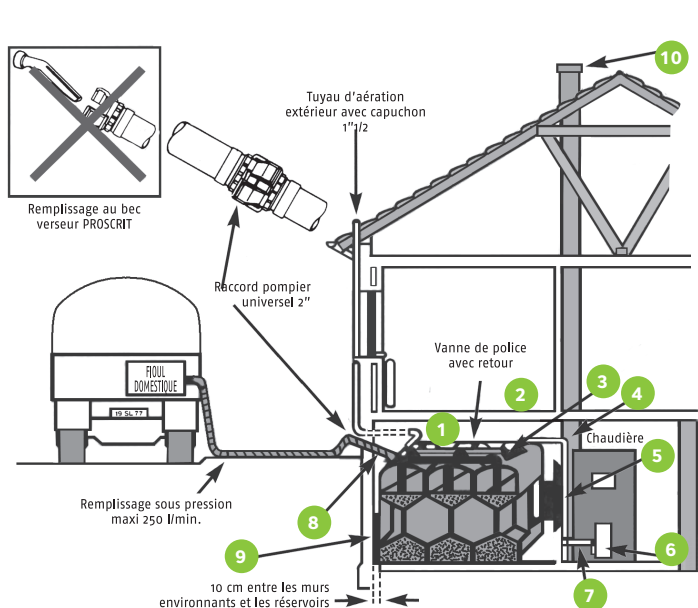
Données indicatives - Illustrations et photos non-contractuelles

Désignation	Code article	Poids	Hauteur avec tuyauterie	Hauteur réservoir	Longueur	Largeur 1 réservoir	Largeur 2 réservoirs	Largeur 3 réservoirs	Largeur 4 réservoirs	Largeur 5 réservoirs	Pose
		kg	A cm	H cm	B cm	C cm	D cm	E cm	F cm	G cm	
EUROLENTZ 66 700 REL	23812	32	144	124	119	66	141	216	291	366	Intérieur
EUROLENTZ 72 1000 REL	24364	37	146	126	165	72	155	238	321	404	Intérieur
EUROLENTZ 72 1500 REL	24365	57	195	175	165	72	155	238	321	404	Intérieur
EUROLENTZ 72 2000 REL	24366	82	198	178	218	72	155	238	321	404	Intérieur



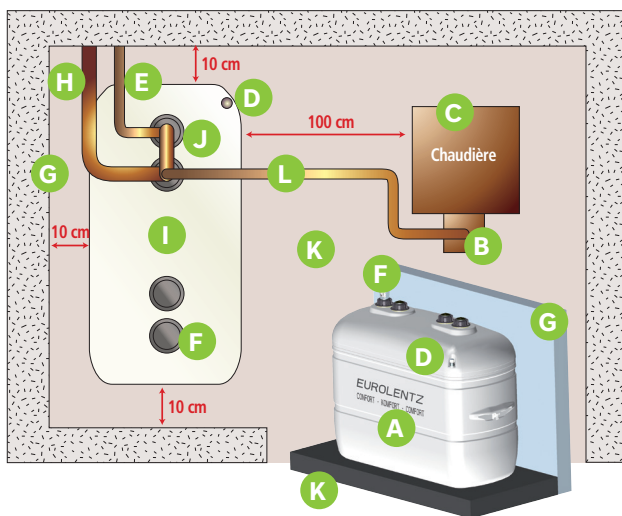
## Schémas d'installation

Arrêté du 1er juillet 2004 (JORF N°171 du 25 juillet 2004)



- 1 Local exclusivement réservé au stockage du fioul domestique (rez-de-chaussée ou sous-sol, à l'abri des U.V. et convenablement ventilé) si stockage supérieur à 2 500 l
- 2 Murs, plancher et plafond : coupe feu de degré 2 h si stockage supérieur à 2 500 l, si inférieur à 2 500 l, coupe-feu de degré 1/2 heure
- 3 Canalisations et tuyauteries métalliques pouvant jouer librement (remplissage, aération et aspiration)
- 4 Tuyauterie de soutirage dirigée vers le brûleur
- 5 Porte s'ouvrant vers l'extérieur du local (avec dispositif de fermeture automatique et pare-flammes de degré 1h) si stockage supérieur à 2 500 l, si inférieur à 2 500 l, pare-flamme de degré 1/4 heure
- 6 Chaudière et brûleur
- 7 Retour du brûleur
- 8 Tuyauterie de remplissage 2\"
- 9 Bac de rétention étanche (contenance = capacité globale du stockage) si le réservoir n'est pas équipé d'une enveloppe secondaire et d'un dispositif permettant de prévenir le risque de débordement lors des opérations de remplissage. Important : Avant montage définitif d'un réservoir Eurolentz Confort «BASIC», recentrer le réservoir dans le bac de rétention, afin d'éviter un bâillement du bac par pression dissymétrique du réservoir au remplissage.
- 10 Cheminée au faîte du toit + 40 cm, coude à 20° maxi.

## Montage intérieur



- A Bac de rétention intégré
- B Brûleur fioul avec retour
- C Chaudière fioul
- D Détecteur présence de combustible intégré
- E Event intérieur donnant sur l'extérieur
- F Jauge pneumatique intégrée pour Confort XT et jauge mécanique intégrée pour Confort Standard et Basic
- G Mur ou cloison
- H Remplissage avec raccord pompier universel 2\"
- I Réservoir Eurolentz Confort intérieur
- J Sifflet limitateur de remplissage
- K Sol, dalle ou socle en béton (10 cm de débord autour du réservoir)
- L Soutirage par vanne police

# EUROLENTZ CONFORT

## Nos réservoirs de stockage fioul double paroi intégrale.

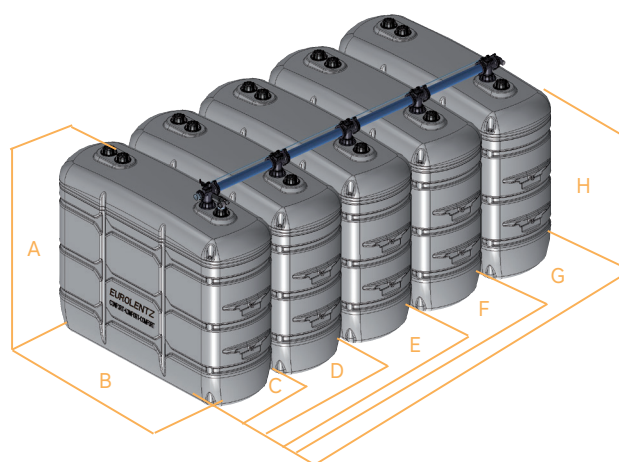
Ces réservoirs sont intégralement enveloppés par le bac de rétention. Installation en intérieur / stockage aérien.

- Double enveloppe, structure autoportante sans armature métallique
- Insensible à la corrosion et résistant aux chocs
- Facile à manipuler, et à installer, légèreté, poignées intégrées
- Sont inclus : la jauge, le détecteur de présence de combustible entre les deux parois, livret technique.
- Utilisation en batterie possible



- Double paroi intégrale
- Facilité d'installation

## EUROLENTZ 75 1000 RELC



## Dimensions

Données indicatives - Illustrations et photos non-contractuelles

Désignation	Code article	Poids	Hauteur avec tuyauterie A	Hauteur réservoir H	Longueur B	Largeur 1 réservoir C	Largeur 2 réservoirs D	Largeur 3 réservoirs E	Largeur 4 réservoirs F	Largeur 5 réservoirs G	Pose
		kg	cm	cm	cm	cm	cm	cm	cm	cm	
EUROLENTZ 69 700 RELC	24920	60	146	126	128	69	144	219	294	369	Intérieur
EUROLENTZ 75 1000 RELC	30263	70	150	130	173	75	158	241	324	407	Intérieur
EUROLENTZ 75 1500 RELC	30264	95	200	180	173	75	158	241	324	407	Intérieur
EUROLENTZ 78 2000 RELC	31380	149	201	181	230	78	161	244	327	410	Intérieur



# EUROLENTZ CONFORT XT ET XT GNR AVEC POMPE AUTO-AMORCANTE

**Nos réservoirs de stockage fioul traités ANTI-UV, double paroi intégrale.**

Ces réservoirs sont intégralement enveloppés par le bac de rétention. Installation en extérieur / stockage aérien.

- Bac de rétention, structure autoportante sans armature métallique
- Insensible à la corrosion et résistants aux chocs
- Facile à manipuler et à installer, légèreté, poignées intégrées
- Sont inclus : la jauge, le détecteur de présence de combustible entre les deux parois, l'indicateur de remplissage, les sangles (obligatoires), le livret technique
- Pose extérieure sans auvent

## EUROLENTZ 78 2000 RELC XT

- Double paroi
- Traité anti UV
- Stockage extérieur



La gamme de réservoirs Confort XT GNR pour l'alimentation en GNR des véhicules, disponible en 1000, 1500 et 2000 litres

- Fabrication en PEHD traité anti-UV
- Bac de rétention, double paroi
- Structure autoportante sans renfort métallique
- Stockage extérieur
- Insensible à la corrosion et résistant aux chocs
- Facile à manipuler et à installer, léger, poignées intégrées

## EUROLENTZ XT GNR



- Pompe auto-amorçante Polaris-50 avec boîtier marche/arrêt et câble 1,8 m
- Compteur analogique 6 chiffres, raccords 1"
- Pistolet automatique aluminium avec manche ergonomique
- 4 m de tuyau de remplissage et 4 m d'aspiration avec vanne de fond, filtre et raccords
- Filtre hydro-absorbant (30 microns, 65 l/min)
- Socle métallique de fixation
- Champignon de ventilation

+



## Dimensions

Données indicatives - Illustrations et photos non-contractuelles

Désignation	Code article	Poids	Hauteur avec tuyauterie A	Hauteur réservoir H	Longueur B	Largeur 1 réservoir	Largeur 2 réservoirs	Largeur 3 réservoirs	Largeur 4 réservoirs	Largeur 5 réservoirs	Pose
		kg	cm	cm	cm	cm	cm	cm	cm	cm	
EUROLENTZ 75 1000 RELC XT	31409	70	150	130	173	75			Interdit en Batterie		Extérieur
EUROLENTZ 75 1500 RELC XT	31410	95	200	180	173	75			Interdit en Batterie		Extérieur
EUROLENTZ 78 2000 RELC XT	31411	149	200	180	230	78			Interdit en Batterie		Extérieur
EUROLENTZ XT GNR 1000*	38500	95	150	130	173	105			Interdit en Batterie		Extérieur
EUROLENTZ XT GNR 1500*	38501	120	200	180	173	105			Interdit en Batterie		Extérieur
EUROLENTZ XT GNR 2000*	38502	174	200	180	230	108			Interdit en Batterie		Extérieur

\*Pompe livrée en KIT à monter soi-même sur le réservoir

# ACCESSOIRES FIOUL

L'ensemble de **BASE (EB2012 F)** tout plastique pour réservoir unique ou départ d'une mise en batterie de plusieurs cuves.

- Insensible à la corrosion
- Compact 3 en 1 : remplissage, aération, soutirage sur le même bouchon
- Facilité d'installation, gain de temps
- Sifflet indicateur de remplissage, connexion de l'aération facile PVC Diam 40, tube plongeur anti-mousse télescopique intégré

## Description des accessoires

## Code article



### EB2012 F

Ensemble de base pour un réservoir unique ou départ d'une mise en batterie en intérieur exclusivement

35317



### ES

Ensemble de soutirage  
Pour un réservoir unique comprenant : 1 système complet avec vanne police, tube souple, crépine, retour du brûleur

24197



### Pompe à main

auto-siphonnante, pour prélèvement individuel

23184



### SIFFLET

Sifflet détecteur de niveau de remplissage, 1" 1/4 détecteur de niveau de remplissage fonctionnant lors du remplissage, par pression d'air

34158



### Bouchon complet

10418



## Jauges mécaniques

**JAUGE MECANIQUE UNIVERSELLE - Universelle pour tous nos réservoirs**

34201

**JAUGE POUR 700 l**

34146

**JAUGE POUR 1 000 l**

34148

**JAUGE POUR 1 500 l**

34149

**JAUGE POUR 2 000 l**

34150

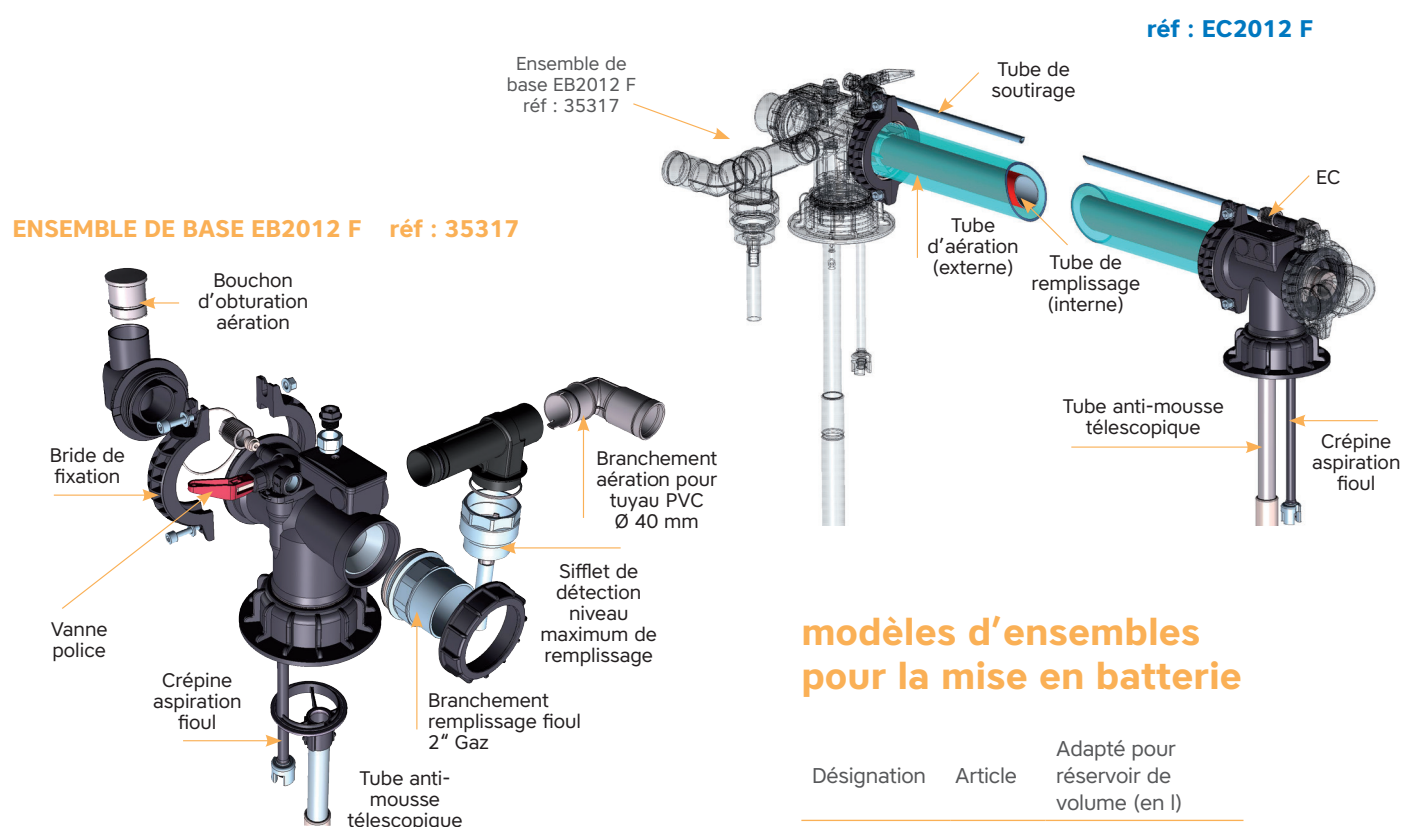
**JAUGE POUR 2 500 l**

34151

# ACCESSOIRES FIOUL

Les ensembles **COMPLÉMENTAIRES (EC2012 F)** sont conçus pour la mise en batterie de plusieurs cuves :

- Tout plastique, insensible à la corrosion
- Compact 3 en 1 : remplissage, aération, soutirage sur le même bouchon
- Facilité d'installation, gain de temps
- Tube plongeur anti-mousse télescopique intégré



Volume du réservoir en l	1 réservoir	2 réservoirs	3 réservoirs	4 réservoirs	5 réservoirs
700	1x 35317	1x 35317 + 1x 35323	1x 35317 + 2x 35323	1x 35317 + 3x 35323	1x 35317 + 4x 35323
1 000	1x 35317	1x 35317 + 1x 35325	1x 35317 + 2x 35325	1x 35317 + 3x 35325	1x 35317 + 4x 35325
1 500	1x 35317	1x 35317 + 1x 35325	1x 35317 + 2x 35325	1x 35317 + 3x 35325	1x 35317 + 4x 35325
2 000	1x 35317	1x 35317 + 1x 35325	1x 35317 + 2x 35325	1x 35317 + 3x 35325	1x 35317 + 4x 35325
2 500	1x 35317	1x 35317 + 1x 35327	1x 35317 + 2x 35327	1x 35317 + 3x 35327	impossible car 10 000 L maxi en batterie





## NOTRE HISTOIRE ET NOS ENGAGEMENTS

Depuis près de 45 ans, RIKUTEC France est un expert reconnu des solutions d'**assainissement et du traitement des eaux à la parcelle**, alliant savoir-faire historique et agilité industrielle. Engagée pour **préserver la ressource en eau**, l'entreprise **éco-conçoit en France des produits fiables, durables et performants** à partir **de matériaux ou déchets recyclés** et eux-mêmes **recyclables**. Forte de son héritage et d'une **équipe expérimentée**, RIKUTEC France se distingue par son **expertise technique**, son **approche sur-mesure** et un service **après-vente réactif** et très **accessible**.



### Nous nous engageons pour un avenir plus vert !

Nos produits sont constitués d'une grande partie de **plastique recyclé** et, dans différents groupes de produits, nous sommes **leaders du marché en matière d'empreinte carbone**.



## NOTRE ÉQUIPE À VOTRE SERVICE

### RIKUTEC FRANCE

107 rue de Phalsbourg 67320 Drulingen | France



+33 3 88016800



info@rikutec.fr



www.rikutec.fr



Certifié DIN ISO 9 001  
Certified to DIN ISO 9 001



Certifié DIN ISO 14 001  
Certified to DIN ISO 14 001



**POLYVIA**  
Union des transformateurs  
de polymères



**TRIEZ  
RÉEMPLOIEZ  
RÉCYCLEZ**



OU



OU



OU



OU

Adresses sur [quefairedemesdechets.fr](http://quefairedemesdechets.fr)