

RIKUTEC GAMME EAUX DE PLUIE

Stockage, récupération et régulation des eaux de pluie,
déversoirs d'orage.





32 233

32 233
100 LITERS
100 LITERS
100 LITERS
100 LITERS

MINTEC
Manufactured in
Australia

MINTEC
Manufactured in
Australia



SOMMAIRE

6	Stockage aérien
8	Stockage enterré
8	- Cuve extra plate
10	- Gamme BASIC
11	- Gamme PANIER
13	- Gamme SINUS
14	- Gamme grands volumes
15	- Gamme grands volumes et ultra renforcée
16	Gamme 220 - Projets spéciaux
18	Régulation débit
20	Double fonction
21	Périphérie
21	- Filtres
22	Accessoires
22	- Tampons
22	- Réhausses

EAUX DE PLUIE RÉCUPÉRATION, STOCKAGE ET RÉTENTION-RÉGULATION

La récupération des eaux de pluie s'impose aujourd'hui comme un élément incontournable dans tout projet de construction ou de réhabilitation. Ressource naturelle de qualité, l'eau de pluie peut couvrir jusqu'à 40 % des besoins en eau d'un foyer.

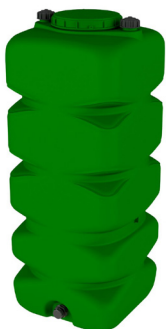
Parallèlement, les épisodes pluvieux, de plus en plus fréquents et violents, entraînent des dégâts parfois considérables. Les réseaux publics de collecte ne suffisent plus à absorber l'ensemble des eaux issues des nouvelles surfaces imperméabilisées. Face à cette réalité, de nombreuses collectivités imposent désormais la mise en place de dispositifs de gestion des eaux pluviales directement à la parcelle, dès la phase de demande de permis de construire.

Pour répondre à ces enjeux, RIKUTEC France propose une large gamme de solutions performantes et adaptées aux besoins les plus courants, que ce soit pour l'habitat individuel, le résidentiel collectif ou encore les bâtiments commerciaux et industriels.



AQUAVARIO STANDARD

AT 78
1050 XT



Dimensions

Données indicatives - Illustrations et photos non-contractuelles

Désignation	Code article	Volume	Poids	Longueur hors tout	Largeur hors tout	Hauteur hors tout	Tampon de visite
		l	kg	cm	cm	cm	mm
AT 78 550 XT	31839	550	23	78	78	109	1 x Ø400
AT 78 750 XT	31840	750	35	78	78	149	1 x Ø400
AT 78 1050 XT	31841	1050	40	78	78	200	1 x Ø400

Possibilité d'équiper d'une sortie basse 2" Polypropylène (PP) pas gaz.

AQUALENTZ STANDARD

AT 88
2000 XT



Dimensions

Données indicatives - Illustrations et photos non-contractuelles

Désignation	Code article	Volume	Poids	Longueur hors tout	Largeur hors tout	Hauteur hors tout	Tampon de visite
		l	kg	cm	cm	cm	mm
AT 73 1000 XT	31230	1 000	47	116	73	167	1 x Ø400
AT 88 2000 XT	32668	2 000	82	160	88	179	2 x Ø400
AT 88 3000 XT	32669	3 000	114	234	88	179	2 x Ø400

Possibilité d'équiper d'une sortie basse 2" Polypropylène (PP) pas gaz.

CONTENEUR GRILLAGÉ 1 000 L

Cuves de stockage 1 000 l / IBC traité anti UV fabriquées par coextrusion-soufflage en PEHD.

- Durabilité : poche noire, traitée anti-uv sur palette métallo-plastique imputrescible
- Stockage de produits de densité jusqu'à 1.4
- Armature en tube acier galvanisé
- Sortie basse avec un robinet à clapet soudé

CONTENEUR

1 000 l

CODE ARTICLE

37633



Photo non contractuelle.



- Inaltérable
- Coextrusion soufflage

La gamme de stockage aérien (FILTRE) est conforme à l'arrêté du 12 juillet 2024 relatif à la récupération des eaux de pluie et leur usage à l'intérieur et à l'extérieur des bâtiments.



AQUAVARIO FILTRE

AT 78

750 XT FILTRE



Dimensions

Données indicatives - Illustrations et photos non-contractuelles

Désignation	Code article	Volume l	Poids kg	Longueur hors tout cm	Largeur hors tout cm	Hauteur hors tout cm	Hauteur entrée cm	Hauteur sortie (trop plein) cm	Tampon de visite cm
AT 78 550 XT FILTRE	32693	550	28	78	78	127	109	83	1 x Ø400
AT 78 750 XT FILTRE	32694	750	40	78	78	167	149	122	1 x Ø400
AT 78 1050 XT FILTRE	32695	1 050	46	78	78	217	199	173	1 x Ø400

Possibilité d'équiper d'une sortie basse 2" Polypropylène (PP) pas gaz.

AQUALENTZ FILTRE

AT 88

2000 XT FILTRE



Dimensions

Données indicatives - Illustrations et photos non-contractuelles

Désignation	Code article	Volume l	Poids kg	Longueur hors tout cm	Largeur hors tout cm	Hauteur hors tout cm	Hauteur entrée cm	Hauteur sortie (trop plein) cm	Tampon de visite cm
AT 73 1000 XT FILTRE	33407	1 000	47	116	73	186	168	143	1 x Ø400
AT 88 2000 XT FILTRE	32696	2 000	82	160	88	198	180	155	2 x Ø400
AT 88 3000 XT FILTRE	32697	3 000	114	234	88	198	180	155	2 x Ø400

Possibilité d'équiper d'une sortie basse 2" Polypropylène (PP) pas gaz.

ACCESSOIRES DE JUMELAGE DE CUVES

Toutes les cuves de stockage aérien sont jumelables grâce à la sortie basse qui les équipe. Pour le jumelage de 2 cuves de stockage, il convient d'installer 1 EB. Pour le jumelage de 3 cuves de stockage, il convient d'installer 1 EB + 1 EC...



TYPE EB

Art. 31389



TYPE EC

Art. 31390



TYPE EB + VANNE

Art. 32002

Accessoires de jumelage	Code article	Pour le jumelage de cuves de :
EB ST 72 SB PP	31389	Largeur 73 cm
EC ST 72 SB PP	31390	Largeur 73 cm
EB ST 78 SB PP + VANNE	32002	Largeur 78 cm
EC ST 78 SB PP	32533	Largeur 78 cm
EB ST 88 SB PP	31391	Largeur 88 cm
EB ST 88 SB PP + VANNE	33041	Largeur 88 cm
EC ST 88 SB PP	31392	Largeur 88 cm

CUVE EXTRA-PLATE - SÉRIE 70



Nos cuves de stockage extra-plates gamme 70 à enterrer sont destinées au stockage d'eau ou d'autres liquides (nous consulter.....) La profondeur d'excavation est considérablement réduite et permet une installation plus aisée dans un terrain difficile.

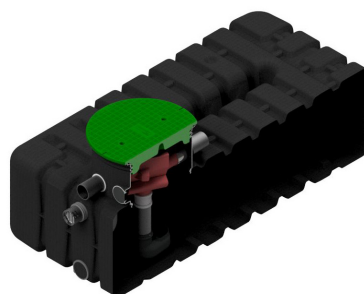


- Cuves jumelables en partie basse avec le kit complémentaire
- Volumes multiples de 2 500 l
- Cuve extra-plate
- Forme rectangulaire de la cuve = moins de déblai et moins de remblai
- Très résistante

AT 70 2500 FILTRE SELECT

Cuve destinée à la récupération et au stockage de l'eau de pluie pour un usage à l'intérieur et à l'extérieur du bâtiment. Jumelage possible en partie basse via DN110 avec joint.

USAGE INTÉRIEUR & EXTÉRIEUR



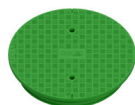
Le kit filtre SELECT comprend :



FILTRE
SELECT



SIPHON GRILLE
ANTI RONGEUR



TAMPON D600
RENFORCÉ AVEC
SÉCURITÉ ENFANT



TUBE PE D110



BOTTE
TRANQUILLISEUR



RÉHAUSSE AT 70
3 TROUS

+ divers accessoires :
brides, coulisse, vis,
bouchons D110, joints

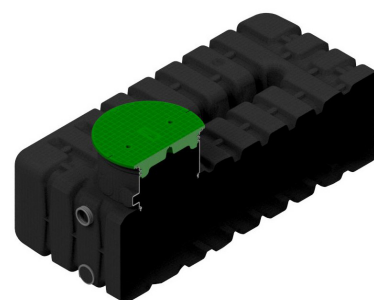


AT 70 2500 FILTRE PANIER

Cuve destinée à la récupération et au stockage de l'eau de pluie pour un usage à l'extérieur du bâtiment.

Jumelage possible en partie basse via DN110 avec joint.

USAGE EXTÉRIEUR EXCLUSIVEMENT



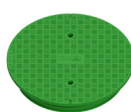
Le kit filtre PANIER comprend :



**SIPHON GRILLE
ANTI RONGEUR**



FILTRE PANIER



**TAMPON D600 RENFORCÉ
AVEC SÉCURITÉ ENFANT**



**RÉHAUSSE AT 70
3 TROUS**

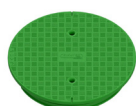
+ divers accessoires :
brides, coulisse, vis,
bouchons D110, joints

AT 70 2500 COMPLÉMENTAIRE

→ Cuve destinée à augmenter la capacité de stockage par jumelage en partie basse via DN 110 avec joint

→ Jumelage possible avec AT 70 2500 FILTRE SELECT ou PANIER

Le kit COMPLÉMENTAIRE comprend :

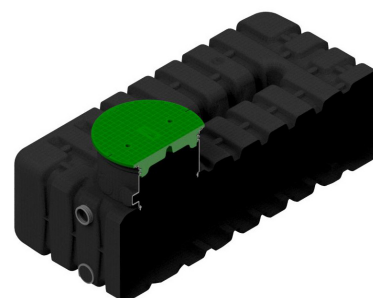


**TAMPON D600 RENFORCÉ
AVEC SÉCURITÉ ENFANT**



**RÉHAUSSE
AT70**

+ divers accessoires :
bouchons, vis, joints



Dimensions

Données indicatives - Illustrations et photos non-contractuelles

Désignation	Code Article	Volume total l	Poids kg	Diamètre (Ø) entrée et sortie mm	Longueur hors tout cm	Largeur hors tout cm	Hauteur Entrée cm	Hauteur sortie (trop-plein) cm	Tampon de visite mm
AT 70 2500 FILTRE SELECT + SB110	38281	2500	135	110	240	175	73	53	1 x Ø600
AT 70 2500 FILTRE PANIER + SB110	38287	2500	135	110	240	175	73	53	1 x Ø600
AT 70 2500 COMPLÉMENTAIRE + SB110	38282	2500	135	110	240	175	73	53	1 x Ø600

GAMME BASIC

Ces solutions de capacité de 2 500 à 10 000 l sont destinées à la récupération des eaux de pluie pour un usage en extérieur exclusivement : robinets de puisage extérieur, arrosage...

USAGE EXTÉRIEUR EXCLUSIVEMENT



EQUIPEMENT DE LA SOLUTION :

- Filtre PANIER situé à l'intérieur de la réhausse
- Aspiration avec crépine et raccord 1 "1/4
- Siphon trop-plein avec grille anti-rongeurs

AT 185 5000 BASIC



AT 185 10000 BASIC



- Solution pré-équipée
- Installation aisée
- Filtre facile à entretenir



Dimensions

Données indicatives - Illustrations et photos non-contractuelles

Désignation	Code article	Volume l	Poids kg	Diamètre (Ø) entrée et sortie mm	Longueur hors tout cm	Largeur hors tout cm	Hauteur hors tout cm	Hauteur entrée cm	Hauteur sortie (trop-plein) cm	Tampons de visite mm
AT 119 2500 BASIC	31938	2 500	82	110	200	119	175	149	115	2 x Ø400
AT 119 3500 BASIC	31940	3 500	110	110	275	119	175	149	115	2 x Ø400
AT 185 4000 BASIC	35066	4 000	155	110	205	185	190	161	122	1 x Ø400
AT 185 5000 BASIC	35069	5 000	165	110	243	185	190	161	122	1 x Ø400
AT 185 8000 BASIC	35072	8 000	300	110	421	185	190	161	122	1 x Ø400
AT 185 10000 BASIC	35075	10 000	340	110	498	185	190	161	122	1 x Ø400

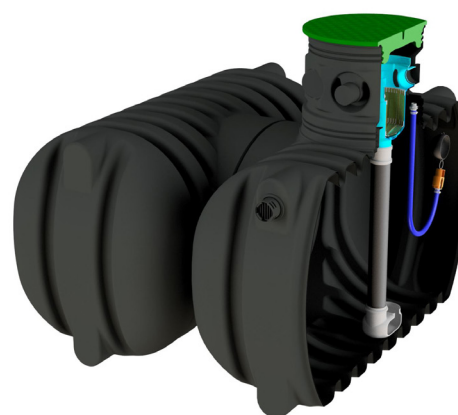
GAMME PANIER - GAMME 112

Ces solutions de capacité de 5 000 à 10 000 l se différencient par leurs cuves originales, conçues pour obtenir une réelle modularité d'installation.

Les solutions sont destinées à la récupération des eaux de pluie pour un usage en extérieur ou intérieur : robinet de puisage, arrosage, alimentation des WC et du lave linge.

Elles sont conformes à l'arrêté du 12 juillet 2024 relatif aux conditions sanitaires d'utilisation d'eaux impropres à la consommation humaine pour des usages domestiques.

AT 112 5000 PANIER



USAGE INTÉRIEUR & EXTÉRIEUR



EQUIPEMENT DE LA SOLUTION :

- Tampon renforcé diamètre 600 mm pour passage piéton
- Réhausse de 580 mm de hauteur et de 600 mm de diamètre
- Filtre panier situé à l'intérieur de la réhausse
- Tranquillisateur de flux
- Aspiration avec crépine et raccord 1"1/4
- Siphon trop-plein avec grille anti-rongeurs
- 20 ans de garantie sur la cuve et 2 ans de garantie sur les accessoires

- Inaltérable
- Très résistante et robuste
- Une forme de cuve unique ovale peu profonde
- Filtration jusqu'à 150 m² de surface de collecte



Dimensions

Données indicatives - Illustrations et photos non-contractuelles

Désignation	Code article	Volume l	Poids kg	Diamètre (Ø) entrée et sortie mm	Longueur hors tout cm	Largeur hors tout cm	Hauteur hors tout cm	Hauteur entrée cm	Hauteur sortie (trop-plein) cm	Tampons de visite mm
AT 112 5000 PANIER	38006	5 000	210	110	230	244	192	158	115	1 x Ø600
AT 112 7500 PANIER	38007	7 500	305	110	359	244	192	158	115	1 x Ø600
AT 112 10000 PANIER	38008	10 000	405	110	482	244	192	158	115	1 x Ø600

GAMME PANIER

Ces solutions de capacité de 2 500 à 10 000 l, sont destinées à la récupération des eaux de pluie pour un usage en extérieur ou intérieur : robinet de puisage, arrosage, alimentation des WC et de la machine à laver le linge. Elles sont conformes à l'arrêté du 12 juillet 2024 relatif aux conditions sanitaires d'utilisation d'eaux impropres à la consommation humaine pour des usages domestiques.

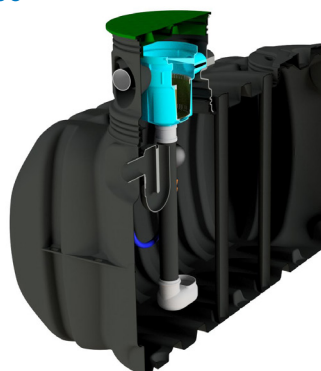
AT 185 4000 PANIER



USAGE INTÉRIEUR & EXTÉRIEUR



AT 185 5000 PANIER



EQUIPEMENT DE LA SOLUTION :

- Filtre panier monté dans la réhausse
- Siphon trop-plein avec grille anti-rongeurs
- Aspiration avec crépine et raccord 1 "1/4
- Tranquillisateur 2 x l de flux
- Tampon sécurisé

+

- Équipement de qualité
- Simple à installer
- Conforme à la réglementation



Dimensions

Données indicatives - Illustrations et photos non-contractuelles

Désignation	Code article	Volume l	Poids kg	Diamètre (Ø) entrée et sortie mm	Longueur hors tout cm	Largeur hors tout cm	Hauteur hors tout cm	Hauteur entrée cm	Hauteur sortie (trop-plein) cm	Tampons de visite mm
AT 119 2500 PANIER	32441	2 500	92	110	200	119	185	154	115	1 x Ø600 + 1 x Ø400
AT 119 3500 PANIER	32442	3 500	120	110	275	119	185	154	115	1 x Ø600 + 1 x Ø400
AT 185 4000 PANIER	35067	4 000	165	110	205	185	200	165	122	1 x Ø600
AT 185 5000 PANIER	35070	5 000	175	110	243	185	200	165	122	1 x Ø600
AT 185 8000 PANIER	35073	8 000	310	110	421	185	200	165	122	1 x Ø600
AT 185 10000 PANIER	35076	10 000	350	110	498	185	200	165	122	1 x Ø600

GAMME SINUS

Ces solutions de capacité de 2 500 à 10 000 l sont destinées à la récupération des eaux de pluie pour un usage en extérieur ou intérieur. Leur système de filtration SINUS offre une tranquillité d'utilisation et minimise l'entretien.

USAGE INTÉRIEUR & EXTÉRIEUR



EQUIPEMENT DE LA SOLUTION :

- Filtre sinus, auto-nettoyant, monté dans la réhausse
- Siphon trop-plein avec grille anti-rongeurs
- Aspiration avec crépine et raccord 1 1/4"
- Tranquillisateur de flux
- Tampon sécurisé

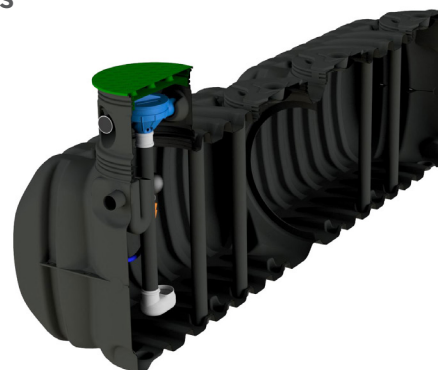


- Un filtre auto-nettoyant
- Très résistante et robuste

AT 185 10000 SINUS



AT 185 10000 SINUS



Dimensions

Données indicatives - Illustrations et photos non-contractuelles

Désignation	Code article	Volume l	Poids kg	Diamètre (Ø) entrée et sortie mm	Longueur hors tout cm	Largeur hors tout cm	Hauteur hors tout cm	Hauteur entrée cm	Hauteur sortie (trop- plein) cm	Tampons de visite mm
AT 119 2500 SINUS	31937	2 500	92	110	200	119	185	154	115	1 x Ø600 + 1 x Ø400
AT 119 3500 SINUS	31939	3 500	120	110	275	119	185	154	115	1 x Ø600 + 1 x Ø400
AT 185 4000 SINUS	35068	4 000	165	110	205	185	200	165	122	1 x Ø600
AT 185 5000 SINUS	35071	5 000	175	110	243	185	200	165	122	1 x Ø600
AT 185 8000 SINUS	35074	8 000	310	110	421	185	200	165	122	1 x Ø600
AT 185 10000 SINUS	35077	10 000	350	110	498	185	200	165	122	1 x Ø600

GAMME GRANDS VOLUMES



NOUVEAU

Nos cuves de grands volumes, de 15 000 à 25 000 l en monobloc, sont destinées à la récupération des eaux de pluie pour un usage en extérieur et en intérieur.

USAGE INTÉRIEUR & EXTÉRIEUR



- Avec ou sans cloison intermédiaire
- Idéal pour grand projet (commerce, bureau, parking, etc.)

EQUIPEMENT DE LA SOLUTION :

- Siphon trop-plein
- Tranquillisateur de flux
- Tampon sécurisé

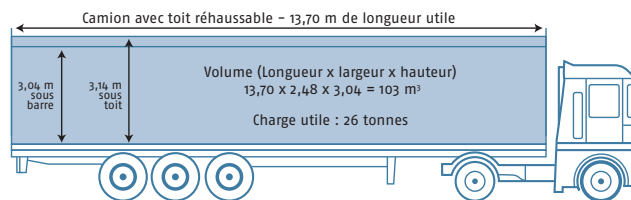
Ces cuves sont livrées sans filtre, un filtre sera à installer en amont.

Retrouvez les filtres en page 61.

- Les cuves grands volumes sont également proposées en version FILTRE PANIER XL.
- N'hésitez pas à nous consulter pour plus d'informations.

+

- Inaltérable
- Monobloc jusqu'à 25000 l
- Très résistante et robuste



AT 185 20000



Dimensions

Données indicatives - Illustrations et photos non-contractuelles

Désignation	Code article	Volume l	Poids kg	Diamètre (Ø) entrée et sortie mm	Longueur hors tout cm	Largeur hors tout cm	Hauteur hors tout cm	Hauteur entrée cm	Hauteur sortie (trop-plein) cm	Tampons de visite mm
AT 185 15000	37603	15 000	510	160	752	185	182	151	119	1 x Ø600 + 1 x Ø400
AT 185 20000	37604	20 000	680	160	1 006	185	182	151	119	1 x Ø600 + 1 x Ø400
AT 185 25000	37605	25 000	850	160	1 260	185	182	151	119	1 x Ø600 + 1 x Ø400

GAMME GRANDS VOLUMES ET ULTRA RENFORCÉE

Volumes de 5 000 à 27 000 l et jumelables à l'infini. Elles se déclinent dans plusieurs applications :

- La récupération des eaux de pluie
- La rétention des eaux de pluie
- La réserve incendie

Elles peuvent être installées dans un terrain présentant des contraintes importantes telles la présence de nappe phréatique. Elles sont réalisées en une seule pièce constituée de segments double peau (6 épaisseurs de PEHD) assemblés par double soudage intérieur et extérieur PEHD. Notre gamme de cuves ultra résistantes double peau est équipée d'un dispositif de filtration jusqu'au volume de 9 000 l. Le filtre SINUS est dimensionné pour une collecte de 150 m² de surface maximum. Ces cuves sont conformes à l'arrêté du 12 juillet 2024 relatif aux conditions sanitaires d'utilisation d'eaux impropres à la consommation humaine pour des usages domestiques. Au-delà de ce volume, un dispositif de filtration doit être installé en amont de la cuve. Cet appareil doit être dimensionné en fonction de la surface de collecte des eaux de pluie.

Retrouvez les filtres en page 61

AT 204 12000



- Ultra résistantes
- Peu sensibles aux chocs
- Simple à transporter et à installer
- Acceptent jusqu'à 80 cm de remblai



Dimensions

Données indicatives - Illustrations et photos non-contractuelles

Désignation	Code article	Volume l	Poids kg	Diamètre (Ø) entrée et sortie mm	Longueur hors tout cm	Largeur hors tout cm	Hauteur hors tout cm	Hauteur entrée cm	Hauteur sortie (trop-plein) cm	Tampons de visite mm
AT 204 5000 SINUS	30011	4 670	365	110	235	204	260	223	170	1 x 600
AT 204 9000 SINUS	30013	8 130	560	110	371	204	260	223	170	1 x 600
AT 204 12000	30047	11 590	755	200	508	204	260	173	170	2 x 600
AT 204 16000	30048	15 050	955	200	644	204	260	173	170	2 x 600
AT 204 19000	30049	18 510	1 145	200	780	204	260	173	170	2 x 600
AT 204 22000	30782	21 980	1 340	200	910	204	260	173	170	2 x 600
AT 204 27000	30891	25 440	1 565	200	1 045	204	260	173	170	2 x 600

GAMME 220 - PROJETS SPÉCIAUX



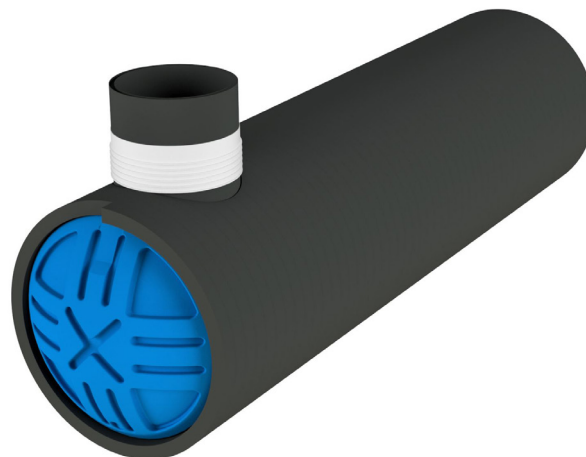
Pour vos projets de grande envergure, des cuves gros volumes et ultra robustes.

+

- Récupération de l'eau de pluie
- Rétention et régulation des eaux pluviales
- Réserve incendie
- Installation/système de refroidissement
- Blanchisserie industrielle
- Installation de lavage de voitures/camions
- Arrosage des espaces verts et des parcs
- Disponible en classe de résistance SN2, SN4, SN8
- Adaptée aux conditions de pose extrêmes
- Disponible dans des volumes en monobloc de 10 000 à 60 000 l
- Cuves jumelables selon les besoins capacitaires
- 100% résistante à la corrosion
- Étanchéité absolue
- 20 ans de garantie
- Fabriquée en PEHD
- Matière plastique recyclée

Gamme 220

25 000



Des cuves robustes pour toutes les situations



Le corps du réservoir est entièrement composé de **polyéthylène haute densité (PEHD) recyclé**. Il est fabriqué à partir d'un **profilé extrudé à double paroi**, puis mis en forme par un **procédé d'enroulement**, avec une **soudure par extrusion des jointures**, aussi bien à l'intérieur qu'à l'extérieur. Les extrémités du réservoir sont constituées de **panneaux en PEHD à double paroi**, fabriqués par **extrusion-soufflage**, puis assemblés au corps du réservoir par **soudure par extrusion**. Le type de profilé ainsi que l'épaisseur des parois sont définis en fonction de la rigidité annulaire requise, allant de SN2 à SN8.



Dimensions (pour SN2)

Données indicatives - Illustrations et photos non-contractuelles

Volume l	Poids kg	Longueur hors tout mm	Largeur hors tout mm
10 000	828	3 880	222
15 000	1115	5 470	222
20 000	1401	7 060	222
25 000	1687	8 650	222
30 000	1975	10 250	222
35 000	2261	11 840	222
40 000	2547	13 430	222
45 000	2834	15 020	222
50 000	3120	16 610	222
55 000	3406	18 200	222
60 000	3692	19 790	222

Consultez notre bureau d'études intégré pour vous accompagner dans la faisabilité d'une configuration spécifique

GAMME RÉGULATION - DÉVERSOIR D'ORAGE

Ces solutions de capacité de 2 500 à 10 000 l sont destinées à stocker la pluie d'orage avant son rejet dans le réseau public. Ces appareils sont exigés pour des projets de construction ou de réhabilitation de bâtiments faisant l'objet d'une obligation d'urbanisme. Ils sont équipés d'une entrée haute et d'une sortie basse permettant de réguler le débit conformément aux exigences communales.

EQUIPEMENT DE LA SOLUTION :

- Un trop plein
- Un flotteur pour assurer un débit constant
- Pour les DEV 119 : un flexible de 1" avec débit réglable de 0,05 à 0,50 l/s avec crépine
- Pour les DEV 185 : un flexible de 2" avec débit réglable de 0,65 à 1,63 l/s avec crépine jusqu'à 5000L
- Pour les DEV 185 : Un flexible de 3" avec débit réglable de 0,83 à 3,84 l/s avec crépine à partir de 8 000 l

DEV 185 10000



- Inaltérable
- Équipement adapté et complet
- Forme rectangulaire de la cuve = moins de déblai et moins de remblai



Dimensions

Données indicatives - Illustrations et photos non-contractuelles

Désignation	Code article	Volume l	Poids kg	Diamètre (Ø) entrée et sortie haute mm	Diamètre (Ø) sortie basse mm	Longueur hors tout cm	Largeur hors tout cm	Hauteur hors tout cm	Hauteur entrée cm	Hauteur sortie (trop-plein) cm	Tampons de visite mm
DEV 119 2500	35513	2 500	82	110	110	200	119	157	115	42	1 x Ø600 + 1 x Ø400
DEV 119 3500	35514	3 500	110	110	110	275	119	157	115	42	1 x Ø600 + 1 x Ø400
DEV 185 4000	35482	4 000	155	110	110	205	185	170	122	26	2 x Ø400
DEV 185 5000	35483	5 000	165	110	110	243	185	170	122	26	2 x Ø400
DEV 185 8000	35484	8 000	300	160	110	450	185	170	122	26	2 x Ø400
DEV 185 10000	35486	10 000	340	160	110	497	185	170	122	26	2 x Ø400

GAMME RÉGULATION - DÉVERSOIR D'ORAGE ULTRA RENFORCÉE

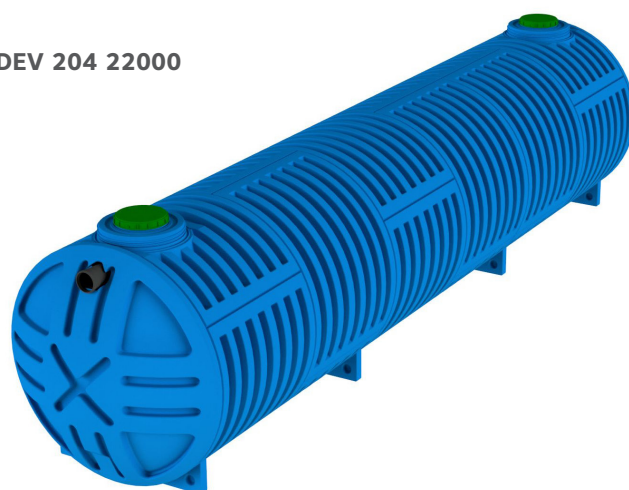
Nos solutions ultra renforcées modèle 204, double peau de capacité allant de 5 000 à 27 000 l, sont particulièrement adaptées aux terrains dits difficiles, aux contraintes hydrogéologiques, tels que lit de rivière ou nappe phréatique. Elles sont conçues pour stocker la pluie d'orage avant son rejet dans le réseau public. Ces appareils sont exigés pour des projets de construction ou de réhabilitation de bâtiments faisant l'objet d'une obligation d'urbanisme. Elles sont équipées d'une entrée haute et d'une sortie basse permettant de réguler le débit conformément aux exigences communales.

EQUIPEMENT DE LA SOLUTION :

- Un trop plein
- Un flotteur pour assurer un débit constant
- Un flexible de 3" avec débit réglable de 0.83 à 3.84 l/s avec crépine

- +
 - Cuve double peau
 - Pose en tous types de terrain
 - Équipement adapté et complet
 - Cuve de structure double peau ULTRA Résistante
 - Pose en nappe ou sous voie circulaire

DEV 204 22000



Dimensions

Données indicatives - Illustrations et photos non-contractuelles

Désignation	Code article	Volume l	Poids kg	Diamètre (Ø) entrée et sortie haute mm	Diamètre (Ø) sortie basse mm	Longueur hors tout cm	Largeur hors tout cm	Hauteur hors tout cm	Hauteur entrée cm	Hauteur sortie (trop-plein) cm	Tampons de visite mm
DEV 204 5000	31385	4 670	365	160	110	235	204	220	177	11	1 x Ø400
DEV 204 9000	31731	8 130	560	160	110	371	204	220	177	11	2 x Ø400
DEV 204 12000	31733	11 590	755	200	110	508	204	220	173	11	2 x Ø400
DEV 204 16000	31735	15 050	955	200	110	644	204	220	173	11	2 x Ø400
DEV 204 19000	31737	18 510	1145	200	110	780	204	220	173	11	2 x Ø400
DEV 204 22000	31738	21 980	1340	200	110	910	204	220	173	11	3 x Ø400
DEV 204 27000	31311	25 440	1565	200	110	1 045	204	220	173	11	4 x Ø400

GAMME DOUBLE FONCTION STOCKAGE-RÉGULATION



NOUVEAU

La cuve double fonction stocke l'eau de pluie pour un usage domestique et régule les excédents lors des fortes pluies. Elle combine volume utile pour l'eau à usage quotidien et volume tampon pour limiter le débit rejeté, optimisant l'espace et assurant la conformité réglementaire.

AT 185 5000



USAGE INTÉRIEUR & EXTÉRIEUR



EQUIPEMENT DE LA SOLUTION :

- Filtre panier monté dans la rehausse
- Siphon trop-plein avec grille anti-rongeurs
- Tranquillisateur de flux
- Tampon sécurisé
- Un flexible de 3" avec débit réglable de 0,83 à 3,84 l/s avec crépine
- Un flotteur pour assurer un débit constant

+

- Une solution double fonction
- Un équipement performant
- Forme rectangulaire de la cuve = moins de déblai et moins de remblai



Dimensions

Données indicatives - Illustrations et photos non-contractuelles

Désignation	Code article	Volume Total / stockage	Poids	Diamètre (Ø) entrée et sortie haute	Diamètre (Ø) sortie basse	Longueur hors tout	Largeur hors tout	Hauteur hors tout	Hauteur entrée	Hauteur sortie	Tampons de visite
		l	kg	mm	mm	cm	cm	cm	cm	cm	mm
DEV + AT 119 2500 PANIER	38041	2 500 / 750	82	110	110	200	119	157	115	42	1 x Ø600 + 1 x Ø400
DEV + AT 119 3500 PANIER	38042	3 500 / 1 100	110	110	110	275	119	157	115	42	1 x Ø600 + 1 x Ø400
DEV + AT 185 4000 PANIER	38043	4 000 / 2 000	155	110	110	205	185	170	122	63	2 x Ø600
DEV + AT 185 5000 PANIER	38044	5 000 / 2 500	165	110	110	243	185	170	122	63	2 x Ø600
DEV + AT 185 8000 PANIER	38047	8 000 / 4 000	300	160	110	450	185	170	122	63	2 x Ø600
DEV + AT 185 10000 PANIER	38049	10 000 / 5 000	340	160	110	497	185	170	122	63	2 x Ø600

FILTRES EN AMONT DES CUVES DE STOCKAGE

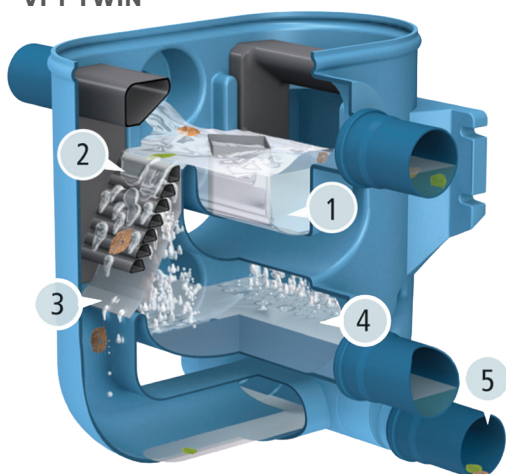
Nos cuves de récupération des eaux de pluie, de volume inférieur ou égal à 10 000 l, sont équipées d'une filtration performante capable de traiter jusqu'à 150 m² de surface de collecte. En option, nous proposons une gamme de filtres pour une surface de collecte supérieure ou pour l'installation d'une cuve de volume supérieur à 10 000 l.



- Performance de la filtration
- Facilité d'entretien
- Intégration paysagère

FILTRE DÉGRILLEUR À CASCADES

VF1 TWIN



- 1 Double entrée des eaux brutes Ø 110 et 160 mm
- 2 Double cascade
- 3 Double tamis de filtration
- 4 Double évacuation des eaux filtrées vers la cuve
- 5 Double évacuation des eaux souillées vers le réseau.



Dimensions

Données indicatives - Illustrations et photos non-contractuelles

Surface maximale de collecte en m²	350	700	850	2 350
Type de filtre	VF1	VF1 TWIN	VF2 Nu	VF6 Nu
Code article	30534	32603	32090	32091



RÉHAUSSES DE CUVES ET TAMPONS

Les réhausSES sont compatibles avec nos modèles de cuves en fonction de leur diamètre. La hauteur maximale des réhausSES sera à respecter selon nos recommandations de pose par produit.

Dimensions	Désignation	Code article	Poids kg	Diamètre (Ø) mm	Hauteur mm
	REHC D400 H 200	34312	2	400	200
	REHC D400 H 400	34316	4	400	400
	REHC 150 D600 H 150	31369	1,5	600	150
	REHC 250 D600 H 250*	32233	3	600	250
	REHC 300 D600 H 300	31370	3	600	300
	REH CUVE BASIC	30995	5	390	de 500 à 600
	REHC 580 D600 H 580*	32446	9	600	580
	TAMPON RENFORCE DIAM 600 EN OPTION: SECURITE ENFANT ART.30882	30880	10	600	-
	TAMPON D400 VERT SECUR. ENFANT	35635	-	400	-

*À visser directement sur trous d'homme D600 de la cuve.





NOTRE HISTOIRE ET NOS ENGAGEMENTS

Depuis près de 45 ans, RIKUTEC France est un expert reconnu des solutions d'**assainissement et du traitement des eaux à la parcelle**, alliant savoir-faire historique et agilité industrielle. Engagée pour **préserver la ressource en eau**, l'entreprise **éco-conçoit en France des produits fiables, durables et performants** à partir **de matériaux ou déchets recyclés** et eux-mêmes **recyclables**. Forte de son héritage et d'une **équipe expérimentée**, RIKUTEC France se distingue par son **expertise technique**, son **approche sur-mesure** et un service **après-vente réactif** et très **accessible**.



Nous nous engageons pour un avenir plus vert !

Nos produits sont constitués d'une grande partie de **plastique recyclé** et, dans différents groupes de produits, nous sommes **leaders du marché en matière d'empreinte carbone**.



NOTRE ÉQUIPE À VOTRE SERVICE

RIKUTEC FRANCE

📍 107 rue de Phalsbourg 67320 Drulingen | France

☎ +33 3 88016800 ✉ info@rikutec.fr 🌐 www.rikutec.fr



Certifié DIN ISO 9 001
Certified to DIN ISO 9 001



Certifié DIN ISO 14 001
Certified to DIN ISO 14 001

